



GÖRNER

FRANKFURT

STEPHAN GÖRNER MASSATELIER



Liebe Kundinnen und Kunden,

seit 2008 steht unser Atelier in der Gärtnerweg 31 für kompetente Beratung, perfekt sitzende Maßkleidung und hochwertige Stoffe aus den besten Webereien Englands und Italiens. Persönlichkeiten aus Politik und Wirtschaft schätzen die angenehme, diskrete Atmosphäre unseres Ateliers genauso wie Menschen, die zu jeder Gelegenheit stilvoll und individuell gekleidet sein möchten. Mit Maßband und sicherem Geschmacksempfinden verhelfen wir Ihnen zu Hemden und Anzügen in exakter Passform, bester Qualität und besonderer Verarbeitung in der Tradition englischen Schneiderhandwerks aus der berühmten Londoner Savile Row kombiniert mit modernem italienischen Stil.

Wählen Sie aus über 10.000 verschiedenen Stoffen, 100 Kragenformen und Knöpfen und freuen Sie sich auf eine Beratung, die über die Auswahl des richtigen Stoffes oder der richtigen Kragenform hinausgeht: Wir möchten jeden Mann und jede Frau bei ihrem Auftritt als weltgewandter Gentleman und perfekte Lady unterstützen. Wir achten auf kleinste Details, die vom gesäumten Knopfloch bis zum eleganten Knick des Hosenbeines auf dem Schuh wahren Stil ausmachen.

Was uns jedoch vor allem auszeichnet, sind die kompetente Beratung, Vermessung und Anprobe aus einer Hand – wir garantieren Ihnen ein einzigartiges Käuferlebnis in unserem Atelier und Maßkleidungstücke, mit denen Sie am Ende wirklich zufrieden sind. Unsere Maßkonfektion wird ausschließlich in erstklassigen deutschen und europäischen Ateliers gefertigt. So können Sie sich nicht nur auf hochwertige, sondern auch nachhaltig und unter fairen Bedingungen hergestellte Kleidung freuen.

Gerne stehen wir Ihnen mit Rat und Tat zur Seite, wenn Sie für Ihre Hochzeit oder einen besonderen Anlass die passende Festkleidung suchen – die entsprechende Etikette-Beratung ist natürlich inklusive. Passende Accessoires zum neuen Look halten wir mit Krawatten, Maßschuhen und Manschettenknöpfen bereit, für die Freizeit bieten wir maßkonfektionierte Chinos und Jeans an.

Die stilbewusste Businesslady findet bei uns maßgeschneiderte Anzüge, Blazer und Kostüme sowie unseren Bestseller, ein hochwertiges, zeitloses Etuikleid. Komplettiert wird das Outfit mit edlen Capes und perfekt geschnittenen Jacken.

Dieser Katalog soll als Orientierungshilfe auf dem Weg zum neuen Lieblingsstück und als kleines Nachschlagewerk für die vielfältigen Möglichkeiten unserer Maßkonfektion dienen. Nutzen Sie ihn als modisches Lexikon in Stilfragen und bringen Sie ihn gerne zum nächsten Beratungstermin mit, wenn Sie spezielle Wünsche oder Fragen haben.

*Eine inspirierende Lektüre wünscht
Ihr*

Stephan Görner

Inhalt

	DER MASSTERMIN	4
7	GREEN-LABEL GOLD-LABEL	
	DIE STOFFAUSWAHL	8
	STOFFE	
	MODELLVARIANTEN	14
20	AUSSTATTUNG & PASSFORM	
	DER ANZUG	26
	DAS SAKKO	32
	SOFTSAKKOS & POLOHEMDEN	40
	DER MANTEL	42
48	DAS MASSHEMD	
60	DAMENMODE	
72	HOCHZEITS- UND FESTGARDEROBE	
	INDIVIDUAL COUTURE	80
	KLEIDER MACHEN LEUTE	82
	BESPOKE LINING	85
	TRIKOT-JACKETT	86
	SCHUHE	88
90	ACCESSOIRES	
	LUXURY SUITS	92
	BESPOKE HOME CORSUM	93
	CORPORATE FASHION	94
	FREIZEITHOSEN	96







Der Maßtermin

Früher absoluter Standard für den Gentleman, heute ein Luxus, den Sie lieben werden: der Maßtermin ist der erste und wichtigste Schritt auf dem Weg zu Ihrem neuen Anzug, Hemd oder Mantel.

Wir empfangen Sie in unserem eleganten Atelier, in dem Sie sich ganz in Ruhe umschaun, Stoffe, Knöpfe und Kragenformen aussuchen und sich beraten lassen können. Anschließend nehmen wir Ihre Maße, Ihr neues Kleidungsstück wird bei unseren Partnern in Auftrag gegeben und steht wenige Wochen später bei uns zur Anprobe bereit. Ob Sie bei uns Ihren ersten Anzug kaufen oder schon lange Maßkleidung bevorzugen: es ist immer unser erstes Anliegen, Sie bei Ihrem persönlichen Stil zu unterstützen und Ihnen in allen Lebenslagen zum perfekten Kleidungsstück zu verhelfen.



VORGESPRÄCH & STOFFAUSWAHL

Als Erstes besprechen wir mit Ihnen Ihre Wünsche und beraten Sie bei der Auswahl des richtigen Stoffes. Dabei spielen nicht nur Farbe und Muster, sondern auch die Nutzung Ihres neuen Kleidungsstückes und natürlich persönliche Vorlieben, etwa für besonders leichte oder eher robustere Stoffe, eine Rolle.



FORMEN UND OPTIONEN

Ist der Oberstoff gewählt, besprechen wir die Farbe des Innenfutters, die Art, Anzahl und Anordnung der Knöpfe, die Art der Taschen, eventuelle Schneidernähte, Reversbreite, die Anordnung der Rückenschlitze, den Hosenumschlag, die Anzahl der Bundfalten und viele weitere Individualisierungsmöglichkeiten. Wir beraten Sie dabei, wie Sie ihre speziellen Körpermerkmale am besten zur Geltung bringen und welcher Stil zu Ihrem Umfeld passt.



MAßE UND ANPROBE

Sind alle Spezifikationen gewählt, nehmen wir Ihre Körpermaße, bestimmen die optimalen Proportionen des neuen Kleidungsstückes und geben es bei unseren Schneidern und Näherinnen in Auftrag. Nach ca. drei Wochen erfolgt die erste Anprobe. Sollten Feinabstimmungen nötig sein, erfolgen diese in der Regel innerhalb weniger Tage.

Unsere Linien





Die beiden Linien von Stephan Görner Herrenmaßkonfektion

Um individuell auf die Wünsche unserer Kunden eingehen zu können, haben wir zwei Linien geschaffen, die unterschiedliche Wünsche bedienen.

Green-Label

Unsere Green-Label Maßkonfektion verkörpert die moderne und elegante Maßkonfektion „Made in Europe“ (Deutschland, Italien). Diese Anzüge und Hemden stehen für eine hohe Fertigungskompetenz, beste Verarbeitung und einen nachhaltigen Produktionsprozess. Wir verwenden ausschließlich Stoffe der besten Tuchweber der Welt wie Scabal, Zegna, Holland & Sherry und anderen namhaften Häusern aus England und Italien.

Gold-Label

Unser Gold-Label verkörpert den Hochadel der europäischen Bekleidungskultur. Überwiegend von Hand gefertigt bestechen diese Maßanzüge und Maßhemden durch eine gute Passform, besten Rohmaterialien sowie einer handwerklichen Verarbeitung, die heute nur noch wenige Betriebe beherrschen. Mit Merkmalen wie einem schlanken Schnitt, handgestochenen Knopflöchern sowie der obligatorischen unfixierten Verarbeitung erwerben Sie hier immer ein echtes Meisterstück.



„Die Webart, die Herkunft der Rohmaterialien sowie die Herstellung des jeweiligen Stoffes beeinflussen das spätere Trageverhalten und den Komfort ausschlaggebend.“



Die Stoffe



WELCHE STOFFE FÜR WELCHEN ANLASS?

Schwarz ist nicht gleich Schwarz: bei der Auswahl des richtigen Anzugstoffes spielen neben der Farbe auch andere wichtige Faktoren eine Rolle, denn die Qualität der Wolle, die Webart und die Herstellung des jeweiligen Stoffes beeinflussen das spätere Trageverhalten und den Komfort ausschlaggebend. Ob Sie nun heiraten, ein hochwertiges Business-Outfit oder einen leichten Sommeranzug suchen: Wir beraten Sie, welcher Stoff für welchen Anlass und welche Temperaturen am besten geeignet ist.



SCHURWOLLE

Schurwolle ist der hauptsächlich verwendete Grundstoff zur Fertigung hochwertiger Anzüge. Die Bezeichnung „Schurwolle“ oder „Reine Schurwolle“ drückt aus, dass es sich um neue, unmittelbar von einem lebenden Tier stammende Wolle handelt.

Schurwolle besitzt sogenannte „natürliche“ Thermoregulations-Eigenschaften. Sie kann im Faserinneren Wasserdampf aufnehmen. Ihre Oberfläche stößt Wasser jedoch ab.

Bis zu ein Drittel ihres Trockengewichtes kann sie an Wasser aufnehmen, ohne sich feucht anzufühlen. Schurwolle wärmt, knittert kaum, ist sehr farbeständig, nimmt Schweißgeruch nicht an und ist schwer entflammbar. Letztere Eigenschaft dürfte primär für Gentleman von Bedeutung sein, die im Dienste ihrer Majestät stehen. Alle anderen gutgekleideten Menschen von Welt schätzen jedoch die Schurwolle als DAS Material zur Produktion edler Anzüge.

HARRIS TWEED

Tweed ist ein besonders grober, warmer und langlebiger Wollstoff. Original Harris Tweed kommt von den Äußeren Hebriden. Tweed wird hauptsächlich zur Herstellung schwerer Sakkos verwendet. Im allgemeinen gelten Tweedsakkos als typisch britisches Kleidungsstück, welches im Kreise der angelsächsischen Aristokratie gerne vererbt wird. In Deutschland sind Tweedsakkos weniger stark verbreitet.

MERINO

Die Merinowolle ist weltweit die feinste Wolle. Ausschlaggebend für die Bewertung ist die Länge der Faser, die Dicke, der Glanz und die Kräuselung (Elastizität). Sie fühlt sich besonders weich und geschmeidig an.

KAMELHAAR

Kamelhaar für die Textilindustrie wird ausschließlich vom zweihöckrigen Trampeltier aus Westchina oder der Äußeren Mongolei gewonnen. Es zählt zu den Edelhaaren, da pro Tier im Jahr nur ca. 5 kg gesammelt werden können. Im Gegensatz zu Schafen werden die Tiere nicht geschoren, sondern der Fellwechsel im Frühjahr ist der Zeitpunkt, um die ausfallenden Büschel zu sammeln. Nur das weiche, sehr feine, stark gekräuselte Flaumhaar findet dabei Verwendung.

Um Kamelhaarstoffe erschwinglicher zu machen, erfolgt die Verarbeitung häufig in Kombination mit Merinowolle. Die eigentliche Nutzschicht des Gewebes ist dann immer noch das begehrte Kamelhaar. Es eignet sich hervorragend für Mäntel, da es die Vorteile eines geringen Eigengewichtes mit gleichzeitiger guter Wärmespeicherung verbindet. Ebenso gleicht es Temperaturunterschiede aus und nimmt Feuchtigkeit auf, ohne diese zu stauen.

FLANELL

Flanell entsteht durch den Veredlungsprozess des Walkens aus Wolle. Hierbei wird die Wolle verfilzt, bis sie auf einer oder beiden Seiten angeraut ist. Idealerweise wird für diesen Stoff nur feinste Merinowolle verwendet. Flanell ist sehr weich und leicht. Aufgrund der guten Wärme- und Saugfähigkeit eignet er sich im typischen Hell- bis Dunkelgrau bestens als Hosenstoff.

KASCHMIR

Die bekannteste Edelwolle ist die Kaschmirwolle. Sie stammt von der Kaschmirziege, einer Ziege, ähnlich unserer Hausziege. Kaschmir wird hauptsächlich zur Herstellung exklusiver Sakkos und Mäntel genutzt. Aufgrund des hohen Preises von über 150 Euro pro Kilo Rohwolle wird Kaschmir oftmals lediglich als Beimischung verwendet.

Kaschmirkleidung ist geschmeidig und weich. Aus Kaschmir gefertigte Kleidungsstücke wirken aufgrund des leichten Glanzes sehr exklusiv. Sie sind jedoch auch etwas anfälliger als herkömmliche Schurwolle und sollten entsprechend sorgsam behandelt werden. Bei herkömmlichen Anzügen wird Kaschmir oftmals als Beimischung genutzt und macht dann lediglich 5 oder 10% des Gesamtproduktes aus.

Für Irritationen sorgen manchmal auch leichte Schattierungen im Stoff, die jedoch charakteristisch für Kaschmir sind.





PASHMINA

Pashmina wird aus dem feinen, weichen Unterhaar der Himalaya Capra Ziege gewonnen. Hartnäckig hält sich das Gerücht, es gäbe eine „Pashmina-Wolle“. Diese „Pashmina-Wolle“ stamme von besonderen Bergziegen aus dem Himalaya und unterscheidet sich darin von der Kaschmirwolle. Tatsächlich werden Pashmina-Schals aber aus gewöhnlicher Kaschmirwolle produziert, die nach gängigem Verfahren gewonnen wird. Rohstoff ist also der Unterflaum der Kaschmirziege. In Deutschland wird der Begriff Pashmina häufig missbräuchlich für Tücher aus Kunstfasern wie Viskose und Polyester verwendet.

MOHAIR

Mohair ist ein Naturprodukt und wird vom langen, gelockten, weißen Fell der Angoraziege gewonnen. Zuchtfarmen existieren vor allem in Südafrika, Texas, Argentinien, Australien und der Türkei. Pro Tier können bei der Schur ca. 4 kg der leichten, weichen, schmiegsamen und sehr wärmenden Wolle gewonnen werden. Verwendung findet Mohairwolle vor allem bei Stricksachen, da diese zum einen nicht so leicht filzen wie andere Wollqualitäten. Zum anderen schätzt man auch den Antipilling-Effekt. Da reines Mohair sehr kostspielig ist und auch leicht haart, wird es für die Verwendung als Anzugstoff meist mit anderen Fasern zusammen verarbeitet. Vor allem in der Kombination mit Kaschmir, Seide und Leinen wirkt Mohair sehr elegant.

VIKUNJA

Vikunja ist der teuerste Stoff der Welt. Im Vergleich zu Kashmir – mit einer Jahresproduktion von 10.000 Tonnen – können von der Vikunjawolle lediglich 5000 Zentner produziert werden. Sie stammt vom Vikunja Lama, das in Herden im peruanischen Hochland in einer Höhe von 5000 Metern lebt. Mitte der 70er Jahre war das scheue Tier fast ausgerottet, da die Haare noch feiner als die von Kaschmirziegen sind. Daher ist Vikunja als Rohmaterial für hochwertigste Oberbekleidung sehr begehrt. Mit einer Feinheit von 10 bis 13 Mikrometer ist es die feinste und seltenste Naturfaser. Vikunja wird häufig mit Schurwolle verarbeitet. Eine elegante Optik, geringe Knitterneigung und die sehr gute Wärmerückhaltung zeichnen Stoffe mit Vikunja aus.

LEINEN

Leinen ist eine Naturfaser und wird aus der Flachspflanze gewonnen. Die Bedeutung von Leinen als wasch- und kochfester Stoff für die Textilindustrie hat seit Bekanntwerden der Baumwolle stark abgenommen. Stoff aus dieser Faser ist sehr fest, haltbar und saugfähig. Leinen besitzt einen matten Glanz.

Für Anzüge und Hemden ist Leinen aber nur bedingt einsetzbar. Zwar lassen sich diese bei großer Hitze angenehm tragen, doch muss dem Träger bewusst sein, dass Leinen sehr stark knittert und Anzüge die Form verlieren können. Dies wird als „Edelknitter“ bezeichnet. Nur durch den Einsatz großer Hitze lassen sich diese wieder entfernen.

COTTON | BAUMWOLLE | CORD

Baumwolle ist eine Naturfaser, die aus den Samenhaaren der Pflanzen gewonnen wird. Die Faser wird meist zu dünnen Fäden gesponnen. Baumwollgewebe sind sehr saugfähig. Baumwollstoffe sind subjektiv sehr hautfreundlich und gelten hinsichtlich ihres geringen Allergiepentials als äußerst verträglich. Nachteilig wirkt sich die hohe Knitterempfindlichkeit aus. Baumwollanzüge werden hauptsächlich als Sommeranzüge für den Freizeitbereich angeboten.

SYNTHETIK

Auf synthetische Beimischungen sollte bei einem hochwertigen Anzug nach Maß verzichtet werden. Wer besonderen Wert auf eine geringe Knitterempfindlichkeit legt, der kann Stoffe mit maximal 5% synthetischen Beimischungen auswählen.

SUPER 100

Eine oft verwendete und teilweise für Verwirrung sorgende Bezeichnung sind die „Super“-Definitionen, beispielsweise „Super 120“. Diese Bezeichnung gibt an, wie lang 1 Gramm des verwendeten Fadens ist. Bei „Super 120“ ist ein Gramm des zur Herstellung des Anzugs verwendeten Fadens 120 Meter lang. Die Super-Bezeichnungen sind jedoch keine Indikatoren für die Qualität eines Anzugs. Sie geben lediglich das Gewicht des verwendeten Fadens an. Umso höher die Super-Zahl, desto leichter war der Faden und umso weniger strapazierfähig ist auch der spätere Stoff. Letztlich möchten wir darauf hinweisen, dass die „Super“-Bezeichnung juristisch ohnehin nicht geschützt ist, also jeder Stoff als solcher tituliert werden könnte. Auf Nummer sicher gehen Sie, wenn Sie namhafte Hersteller auswählen, die mit ihren Produktbezeichnungen gewissenhaft umgehen.







FIL À FIL

Fil à Fil (franz. „Faden an Faden“) wird charakterisiert durch die typische schräge treppen- oder stufenförmige kleine Musterung. Diese entsteht beim Weben durch die Verwendung heller und dunkler Kett- und Schussfäden im Wechsel. Umgangssprachlich wird dieses Muster auch „Pfeffer und Salz“ genannt. Eine abwechslungsreiche Gestaltung erreicht man durch den Einsatz von überdeckenden Karomustern und /oder Streifen. Anzüge und Kostüme in Fil à Fil eignen sich besonders in grauen Nuancen für den klassischen Businessbereich und elegante Freizeitveranstaltungen.

KREIDESTREIFEN

Kreidestreifen findet man häufig auf wollartigen Geweben oder Flanellausrüstungen in den Farben anthrazit, grau oder blau. Im Gegensatz zu Nadelstreifen ist hier der Streifen verschwommen, unterbrochen und kreideweiß zu sehen, was eine etwas dezenter Optik der Kleidung ermöglicht. Einsatzmöglichkeiten ergeben sich für den klassischen Businessbereich. Beachten sollte man dabei aber den Abstand der Streifen zum Schnitt des Anzuges.

NADELSTREIFEN

Nadelstreifen sind die klassische Anzugmusterung. Die „Ur-Form“ ist dabei ein weißer, wie von Nadeln gestochener Streifen auf blauem Grund. Eine etwas abgemilderte Form ist die Kombination auf grauem Grund unter Verwendung eines nicht reinweißen Streifens. Nadelstreifenanzüge und Kostüme in den Farben hellgrau bis schwarz in feinfädiger Kammgarnqualität sind unangefochtene Klassiker zu geschäftlichen Anlässen. Auch hier sollte man unbedingt die Intensität und den Streifenabstand im Verhältnis zum Schnitt des Anzuges beachten. Zu Abendveranstaltungen sind Nadelstreifen dagegen nicht die 1. Wahl.

GLENCHECK

Das Wort „Glen“ kommt vom englischen „Clan“ und bedeutet „Stamm oder Sippe“ und „check“ bezeichnet großflächige Karomuster. Die Familienclans in den Schottischen Highlands haben früher ihre Herkunft durch die unterschiedlichen „Checks“ ihrer Kilts gezeigt. Für englische Großgrundbesitzer mit Wohnsitz in Schottland, die nicht über ein eigenes Clan-Muster verfügten, wurden Phantasiekaros gewebt. Das berühmteste ist der „Prince of Wales check“. In der Herstellung werden die Karos der Kammgarnstoffe durch die wechselnde Verwendung heller und dunkler Fäden in Kette und Schuss erreicht. In England gehören Anzüge mit Glencheckmuster eher in den Sport- und Freizeitbereich. Anders verhält es sich mit Kontinentaleuropa und Amerika, wo Glencheck auch im Businessbereich verwendet werden kann.

Die wichtigsten Muster

PEPITA

Pepita ist ein dem Hahnentritt ähnliches Muster, das nach der Künstlerin Josefa de la Oliva benannt wurde. Es besteht aus kleinen zweifarbigen (meist schwarz-weißen) Karos mit diagonalen Verbindungen, im Gegensatz zur Hahnentritt-Musterung, bei welcher die Verbindungen zwischen den einzelnen Karos im rechten Winkel verlaufen. Das klassische Pepita-Dessin wirkt am besten bei sportlichen Anlässen, eignet sich aber weniger für die abendliche Garderobe.

HAHNENTRITT

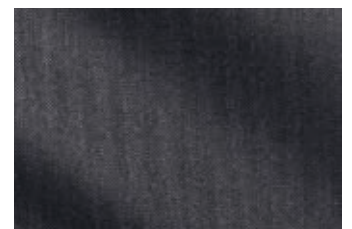
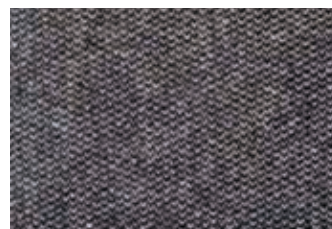
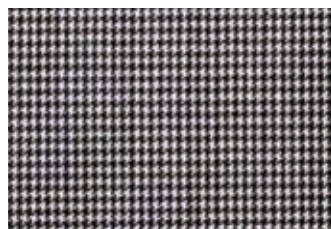
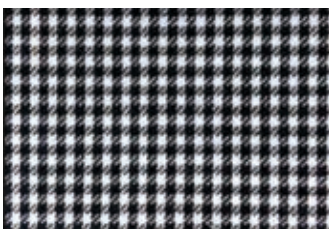
Sein Name leitet sich von der Ähnlichkeit mit den Fußspuren eines Hahnes ab. Hahnentritt und Pepita werden häufig verwechselt, da beide in der Farbkombination schwarz/weiß sehr beliebt sind. Im Gegensatz zu den Blockkaros des Pepitas sind die Karos bei Hahnentritt diagonal über die Ecken verlängert. Zu empfehlen ist Hahnentritt für sportliche Sakkos und Mäntel. Aufgrund seiner unruhigen Musterung ist es eher sparsam einzusetzen.

DONEGAL

Donegal ist ein Tweedstoff, der nach seiner Heimat in Nordwestirland benannt wurde. Die Optik ähnelt traditioneller Handweberei, da Donegal aus unregelmäßig gesponnenen Streichgarnen besteht. Traditionell wird mit heller Kette und dunklem Schuss gewebt. Donegal eignet sich für Sakkos und sportliche Anzüge.

FISCHGRAT

Das Fischgrätenmuster (engl. herringbone) erinnert entfernt an das Skelett eines Fisches und entsteht durch unterschiedlich eingefärbte Garne in Kette und Schuss. Dadurch entsteht das typische Zickzackmuster. Für Mäntel und sportliche Jacken gilt Fischgrat als 1. Wahl, da dieses Muster ein wahrer Klassiker ist.





Die Modellvarianten



DAS SAKKO

Im Laufe der Jahrzehnte war das Sakko für Herren immer wieder modischen und gesellschaftlichen Wandlungen unterworfen. Ob Ein- oder Zweireiher, die Anzahl der Knöpfe, die Schlitz am Rücken, die Form des Revers oder die Anzahl und Art der Taschen sind die wichtigsten Komponenten, die Sie wählen und miteinander kombinieren können.

Das Sakko für Business und Freizeit ist meistens einreihig und hat eine fallende Fassung. Das sportliche Sakko hat einen Schließknopf, für das Geschäftsleben wählt Mann meistens zwei oder drei Knöpfe. Bei der Wahl der Rückenschlitze können Sie mit einem Schlitz die amerikanische und mit zwei Schlitz die britische Variante wählen. Ein Sakko ohne Schlitz ist hauptsächlich dem Smoking vorbehalten.



1 Reiher, 1 Knopf, steigendes Revers, Pattentaschen:
Der elegante Klassiker für feierliche Anlässe.



1 Reiher, 1 Knopf, fallendes Revers, Pattentaschen:
Der sportliche Klassiker für die Freizeit.



1 Reiher, 2 Knöpfe, fallendes Revers, Pattentaschen:
Der Sakkoklassiker für den eleganten Herrn.



1 Reiher, 3 Knöpfe, fallendes Revers, Pattentaschen:
Der Sakkoklassiker für den großgewachsenen Herrn.



1 Reiher, 2 Knöpfe, steigendes Revers, Pattentaschen.



2 Reiher, 6 Knöpfe, steigendes Revers, 1 Schließknopf:
Klassische Eleganz für schlanke und große Träger.



2 Reiher, 6 Knöpfe, steigendes Revers, 2 Schließknöpfe, Pattentaschen.



2 Reiher, 4 Knöpfe, steigendes Revers, 1 Schließknopf, Pattentaschen: Für schlanke Träger. Wirkt jedoch nur in geschlossenem Zustand. Dann aber ausgesprochen elegant.





*Smoking, 2 Reiher,
6 Knopf, 2 Schließknöpfe,
Paspeltaschen*



*Smoking, 1 Reiher,
1 Knopf, Schalkragen,
Paspeltaschen*



*Smoking, 1 Reiher, 1
Knopf, spitzes Revers,
Paspeltaschen*



*Smoking, 1 Reiher,
2 Knopf, spitzes Revers,
Paspeltaschen*



TASCHENFORMEN

Das Sakko kann mit unterschiedlichen Taschenformen angefertigt werden. Am häufigsten Verwendung findet die Pattentasche. Die Paspeltasche wird hauptsächlich für die Festtagsmode genutzt, aufgesetzte Taschen finden Sie meistens an sportlichen Sakkos. Leicht schräge Taschen haben den Effekt einer eleganten Taillierung.



*Pattentasche &
Billettasche mit
Patte*



*Pattentasche &
Billettasche mit
Patte schräg*



Paspeltasche



Pattentasche



*Pattentasche
schräg*



*Billettasche
überlappend
schräg*



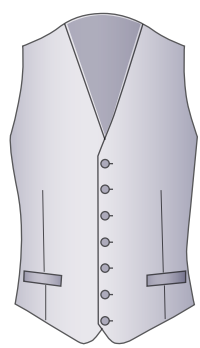
*Aufgesetzte
Tasche*



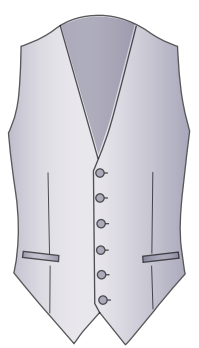
Ballontasche

WESTEN

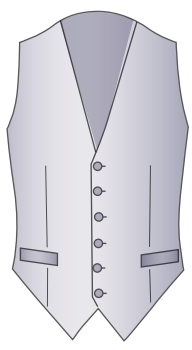
Die Weste wird meist formell Ton-in-Ton zum Anzug getragen. Im sportlichen und eleganten Bereich wird sie mit Kontraststoff angefertigt.



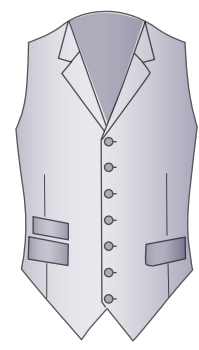
*Runder Abstich,
Leistentaschen und
5, 6 oder 7 Schließknöpfe*



*Spitzer Abstich,
Paspeltaschen und
5, 6 oder 7 Schließknöpfe*



*Spitzer Abstich,
Leistentaschen und
5, 6 oder 7 Schließknöpfe*



*Spitzer Abstich,
Pattentaschen, Billettasche,
Revers*

DIE HOSE

Sie ist unverzichtbarer Bestandteil des perfekten Auftretts: die Hose. Zwei wesentlichen Qualitätsmerkmalen sollte sie in jedem Fall gerecht werden: Sie muss bequem sein und darf nicht knittern. Selbst nach langen Bürotagen und Abendveranstaltungen zeigt sie sich in Bestform und trägt damit entscheidend zu Ihrem Wohlbefinden bei. Ganz dem Anlass und Ihrem persönlichen Geschmack entsprechend ist ihr Schnitt beschaffen: klassisch mit Bundfalte für den Business-Alltag, modisch-elegant ohne Bundfalte oder konservativ mit zwei Bundfalten. Wichtig ist die korrekte Schrittlänge, die wir passgenau maßanfertigen.

So legen wir unser besonderes Augenmerk darauf, dass starke Bügelfalten den richtigen Fall des Hosenbeins begünstigen und dass der Saum mit dem Absatz Ihres Schuhs abschließt.



Hose ohne Bundfalte, ohne Umschlag und Flügeltaschen. Die elegante und moderne Hose für Business und Freizeit.

Hose mit Bundfalte, Paspeltaschen, ohne Umschlag. Die elegante, aber aufgrund der Bundfalte etwas klassischere Hose.

Hose mit zwei Bundfalten. Die elegante, aufgrund der zwei Bundfalten jedoch konservative Hosenform.



DER MANTEL

Auch der Mantel nach Maß eröffnet viele Möglichkeiten, eine individuelle Kreation anfertigen zu lassen. Exklusive Oberstoffe aus Wolle oder Kaschmir, das passende Innenfutter und ein farblich

abgesetzter Kragen machen aus dem ursprünglichen banalen Kälteschutz einen modischen Hingucker. Diesen können Sie wie alle unsere Kleidungsstücke individualisieren lassen.



2 Reiher, 6 Knöpfe, steigendes Revers, Pattentaschen

1 Reiher, 3 Knöpfe, fallendes Revers, Leistentaschen

1 Reiher, verdeckte Knopfleiste, fallendes Revers, Pattentaschen

1 Reiher, 3 Knöpfe, fallendes Revers, Pattentaschen





DIE FESTGARDEROBE

Damit Sie am schönsten Tag Ihres Lebens, auf rauschenden Bällen und langen Nächten die perfekte Figur abgeben, fertigen wir die klassische Hochzeits- & Festtagsmode für Herren auf Maß. Wir zeigen Ihnen hier die drei wichtigsten Modelle sowie die passenden festlichen Westen.



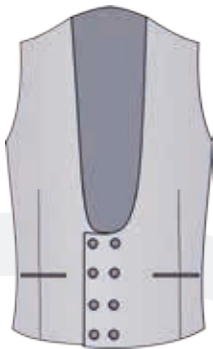
Gehrock



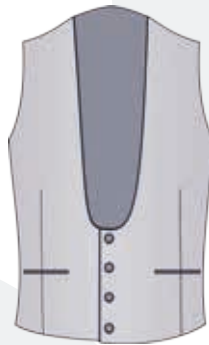
Cut



Frack



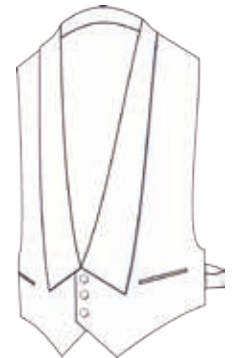
*Rundausschnitt
2 Reiher*



*Rundausschnitt
1 Reiher*



Cutweste



Frackweste



Smokinghose Tunnelbund, 1 Seitengalon, ohne Bundfalte und Umschlag



Cuthose, Tunnelbund, ohne Bundfalte und Umschlag



Frackhose, Tunnelbund, 2 Seitengalons, ohne Bundfalte und Umschlag



Ausstattung & Passform

PASSFORM

Die schwierigste Aufgabe des Maßkonfektionärs besteht nicht in der Abnahme der Körpermaße, sondern in der richtigen Interpretation Ihres Körpers. Dazu gehört eine ehrliche Beratung und die intensive Kommunikation mit dem Kunden. Schließlich passt nicht jede modische Variante zu jedem Körper.

Letztlich hängt das Urteil über einen gut sitzenden Maßanzug auch von vielen subjektiven Faktoren ab, die im Rahmen des Maßtermins und der Anprobe besprochen werden.

Um Ihnen einen kleinen Leitfaden zu geben, stellen wir hier die wichtigsten Merkmale eines gut sitzenden Anzugs dar:

Schulter

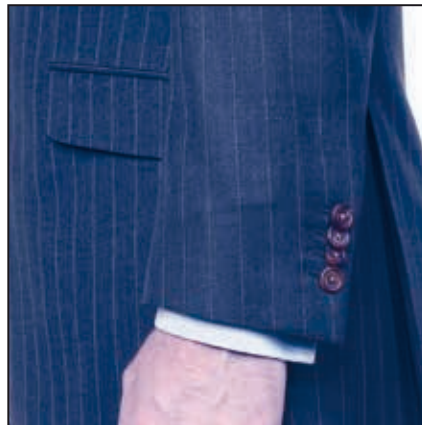
Sie sollte dem Körper des Trägers schmeicheln, nicht ausladend weit oder so körpfernah sein, dass sie einengt und Falten verursacht. Das Sakko soll so fallen, dass sich die Oberarme nicht „abmalen“ oder die Ärmelnaht deutlich über die Schulter drückt.

Ärmellänge

Hier gilt die klassische Schneiderregel: Beim locker nach unten hängenden Arm sollte das Hemd 1 cm aus dem Sakkoärmel heraus schauen. Die meisten Deutschen tragen die Sakkoärmel deutlich zu lang. Deshalb ist die passende Ärmellänge eines Maßsakkos oftmals gewöhnungsbedürftig.

Bundweite

Der Hosenbund sollte so gefertigt werden, dass sich auf der Vorderhose keine Querfalten bilden. Wenn Bundfalten vorhanden sind, dürfen diese nur ganz leicht aufgehen.



Nackenfalte/Rücken

Das Sakko sollte am Rücken glatt fallen und keine Falten bilden. Die Ursachen für Rücken- und Nackenfalten sind vielfältig (hängende, hohe oder nach vorne gedrückte Schulter sowie Haltungsprobleme). Die Ursache wird im Rahmen des Maßtermins ermittelt und dabei meistens beseitigt.

Sakkolänge

Die Sakkolänge ist der aktuellen Mode ganz besonders unterworfen. Momentan werden tendenziell kürzere Sakkos getragen. Die Länge sollte jedoch vor allem im Geschäftsbereich stets das Gesäß bedecken. Alles andere ist nicht „comme il faut“.

Hosenlänge

Das Hosenbein sollte elegant auf den Schuh fallen und diesen nur leicht berühren. Dabei bildet die Hose vorne einen dezenten Knick. In Deutschland werden Hosen meistens zu lang getragen. Passende Hosenlängen werden als „Hochwasserhosen“ empfunden.

AUSSTATTUNGEN

Wer schon immer von einer Karriere als Modedesigner geträumt hat, der kann nun erste Schritte wagen. Neben der Berücksichtigung der Körpermaße liegt ein großer Vorteil der Maßkonfektion in der Möglichkeit, unzählige Ausstattungsvarianten miteinander kombinieren zu können und somit seine eigene modische Kreation zu schaffen.

In der Praxis orientieren sich die meisten unserer Kunden an gängigen modischen Gestaltungen für das Geschäftsleben. Die Konventionen des Berufsalltages lassen ihnen in modischer Hinsicht nicht viel Freiraum.

Wer sich jedoch etwas mehr traut und den einen oder anderen Anzug als individuelle Kreation für den privaten Bereich ansieht, der kann durchaus beachtliche und positiv auffällige Ergebnisse erzielen.

Die wichtigsten Sakkospezifikationen sind unter anderem: Ein- oder Zweireiher, die Anzahl und Art der Knöpfe, die Rückenschlitze, die Art der Sakkotaschen, das Innenfutter mit den Innentaschen sowie die Anzahl der sogenannten „kissing buttons“ am Arm.

Die wichtigsten Variationen der Hose sind folgende: die Anzahl der Bundfalten, die Vorder- und Gesäßtaschen und die Frage nach dem Hosenumschlag.

Zusätzlich zu den standardisierten Variationen gibt es noch viele modische Spezialitäten, die aus Ihrem Maßanzug ein ganz besonders individuelles Stück machen, wie den farbigen Filz unter dem Kragen, ein zweites Reversknopfloch, farbig abgesetzte Knopflöcher oder Schneidernähte in unterschiedlichen Stärken und Farben. Diese präsentieren wir Ihnen gerne im Rahmen Ihres Maßtermins.

AUSSTATTUNGEN SAKKO



Sartoriale Verarbeitung

Die „unfixierte Verarbeitung“ in der Tradition der italienischen Maßschneider sorgt für ein ganz besonders leichtes Sakko und eine natürliche Interpretation Ihres Körpers. Handwerklich betrachtet wird das Sakko nicht verklebt, sondern genäht.



Knopfgarn

Das Garn, mit welchem der Knopf angenäht wird, können Sie in einer Wunschfarbe wählen. In der Regel Ton in Ton, aber in dezenter Form auch als modischer Hingucker in Korrespondenz zum Oberstoff wählbar.



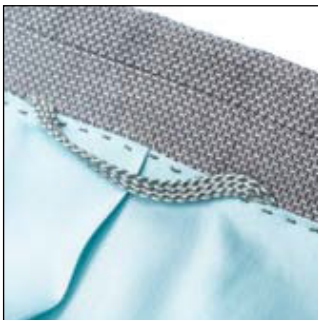
Besatz am Ärmel

Die klassische Variante ist der Besatz aus Leder, Alcantara oder Cord. Die moderne Variante ist der Besatz aus dem Oberstoff des Sakkos.



Monogramm

Ihr Name, Initialien, Webadresse oder was immer Sie im Innenfutter Ihres Sakkos eingnäht bekommen möchten. Auf Wunsch in Hand oder Druckschrift.



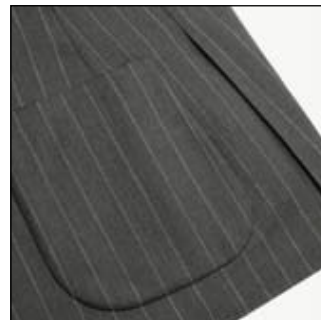
Sakkoauflänger

Den Sakkoauflänger können Sie auf Wunsch aus dem Oberstoff anfertigen lassen.



Kragenfilz in Wunschfarbe

Den Filz unter dem Kragen können Sie ebenfalls in Ihrer Wunschfarbe, beispielsweise in Korrespondenz zum Innenfutter anbringen lassen.



Aufgesetzte Taschen

sind die am wenigsten verwendete Taschenart beim Sakko. Für Business und Festtage ungeeignet, führen diese Taschen ein Schattendasein für die Freizeit. Bei individuellen Kreationen können Sie dem Sakko jedoch einen modischen Touch verleihen.



Kontrastkragen

Diese modische Spezifikation wird vor allem bei Mänteln oder Tweedsakkos gewählt. Der hintere Teil des Kragens wird aus einem korrespondierenden Besatz aus Leder, Alcantara oder Samt gefertigt, was einen ganz besonderen Look verleiht.



Billettasche

Heutzutage dient die über der rechten Seitentasche angesiedelte Billettasche eher der besonderen Betonung der Taille als der Verwahrung von Kleingeld. Eine noch stärkere Betonung wird durch schräg angesetzte Taschen erreicht.



Zungentasche

Die Zungentasche unterstreicht die hochwertige Verarbeitung Ihres Sakkos. Diese kann aus Innenfutter, Kontraststoff und Oberstoff gearbeitet werden. Ein feines Detail für den Kenner.



Knopfgravur

Durch die Gravur der Büffelhornknöpfe mit Monogramm oder Familienwappen wird dem Maßteil die ganz besonders individuelle Note gegeben.



Überzogene Knöpfe

Beim Smoking und Frack werden die Knöpfe mit Seide überzogen. Beim Anzug können die Knöpfe als modische Abrundung mit dem Oberstoff überzogen werden.



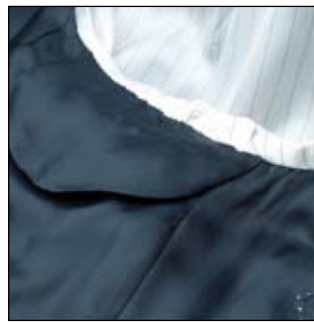
Lederknopfloch

Diese Option ist für sportliche Sakkos mit Lederknöpfen vorgesehen. Die Knopflöcher oder beispielsweise nur das Reversknopfloch werden aus Alcantara sowie Leder gearbeitet.



Knopflöcher in Wunschfarbe

Die meist Ton in Ton gearbeiteten Knopflöcher können auch in Kontrastfarbe gefertigt werden. Als dezenter Hingucker kann auch lediglich das Reversknopfloch oder das erstes Ärmelknopfloch in Kontrastfarbe verarbeitet werden.



Schweißblätter und Bembergseide

Die Schweißblätter dienen einem höheren Wohlfühlgefühl und schonen das Sakko im Achselbereich. Ein Ärmel aus Bembergseide erleichtert durch die höhere Gleitfähigkeit das Anziehen des Sakkos.



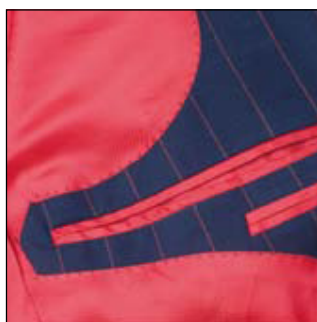
Offene durchknöpfbare Ärmelschlitz

Ein schönes Detail sind die knöpfbaren Ärmelschlitz. Für den Maßanzug ein Muss! Die Anzahl der Knöpfe ist wählbar. Sie werden nebeneinander oder überlappend (kissing buttons) angeht.



Kontraspaspel

Die Paspelierung der Innentaschen wird wahlweise Ton in Ton oder in Kontraststoff gefertigt. Sie kann aber auch aus dem Oberstoff des Sakkos gefertigt werden.



Columbia Stitching

Das punktförmige Vernähen des Innenfutters mit dem Oberstoff erfolgt Ton in Ton oder in Wunschfarbe. Ein kleines, aber feines Detail



Schneiderhandkante

Der hochwertig verarbeitete Anzug zeichnet sich durch eine Ton in Ton oder in Kontrastnaht genähte Schneiderhandkante aus. Fadenstärke sowie Abstand zur Kante können individuell bestimmt werden. Sie können dabei lediglich das Revers, aber auch die Taschen, Ärmelschlitz oder das komplette Sakko mit dieser Naht versehen lassen.



Neapolitanische Schulter

Die Königsklasse der handwerklichen Verarbeitung: Der Ärmel wird unterhalb der Schulter in das Armloch eingesetzt und mit einer Schneidernaht auf der Schulter vernäht. Die besonders dünne Polsterung sorgt für einen natürlichen Fall der Schulter.

KRAGENFILZ

Der Kragenfilz wird im modischen Alltag eigentlich kaum wahrgenommen. Trotzdem lässt er sich auf Wunsch farblich bestimmen und mit dem Innenfutter und dem Oberstoff in Korrespondenz setzen.



Rosa



Grün



Pistazie



Beige



Dunkelbeige



Dunkelbraun



Dunkelgrün



Bordeaux



Schwarz



Hellblau



Königsblau



Violett



Gelb



Orange

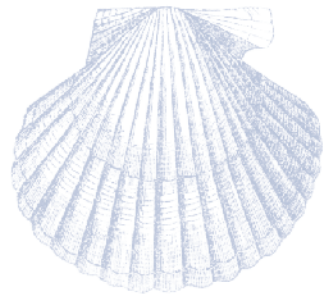
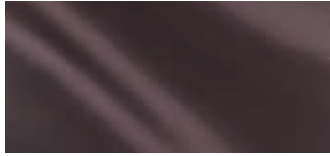
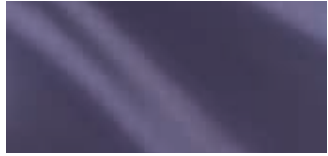
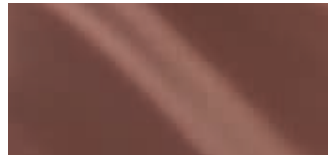


Kupfer



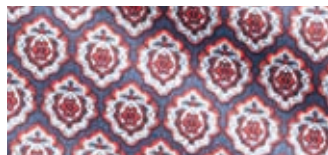
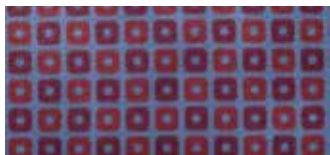
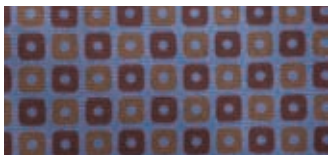
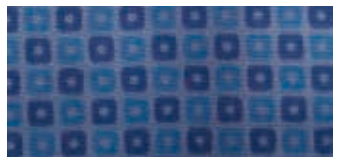
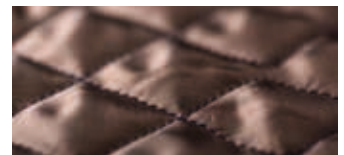
Creme





Innenfutter

Auch das Innenfutter ist ein variabler Teil Ihres Maßanzugs. Die meisten unserer Kunden orientieren sich bei der Wahl an den Konventionen des Geschäftslebens. Wir präsentieren Ihnen hier eine kleine Auswahl.



Ausstattung Hosen

DINNER SPLIT

Der Dinner Split teilt den Bund an der hinteren Naht und sorgt damit für eine noch bequemere Passform.



KNOPFLEISTE

Den Hosenschlitz können Sie anstelle eines herkömmlichen Reißverschlusses auch mit Knöpfen bestellen.



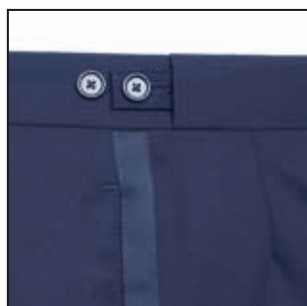
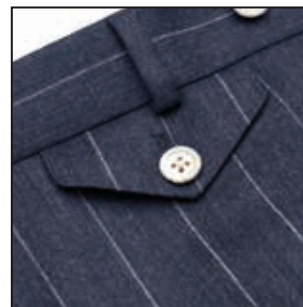
STOSSBAND

Das Stoßband sorgt für einen schönen Fall und verhindert die Abnutzung des Oberstoffes.



UHRENTASCHE

Aus der heutigen Mode wurde sie fast komplett verdrängt. Auf Wunsch fertigen wir Sie jedoch mit oder ohne Patte.



TUNNELBUND

Der Tunnelbund ersetzt den Gürtel und ist ein typisch britisches Stilelement, welches vor allem von Investmentbankern gewählt wird, die einige Jahre in London gearbeitet haben. Außerdem wird der Tunnelbund zum Smoking, Cut oder Frack gewählt.

KNÖPFBARER HOSENSAUM

Der knöpfbare Hosensaum ist heute weitestgehend aus der Mode gekommen. Für die Traditionsbewussten unter unseren Kunden fertigen wir ihn jedoch weiterhin.

BUNDVERLÄNGERUNG

Die elegante und praktische Bundverlängerung sorgt für einen guten Sitz und bequemen Halt der Hose.

HOSENSAUM

Den Saum Ihrer Hose fertigen wir ohne Umschlag sowie in drei verschiedenen Umschlaghöhen (3, 4 oder 5 Zentimeter).







Der Maßanzug

EINREIHER ODER ZWEIREIHER?

Der klassische Anzug darf in keinem Kleiderschrank fehlen. Zeitlos im Schnitt hat er sich zum unverzichtbaren Must-Have entwickelt, mit dem „Mann“ allzeit perfekt gekleidet ist. Zunächst gilt es die geeignete Stoffauswahl zu treffen: Flanell, Tweed, Leinen? Hier lautet die Devise: je offizieller der Anlass, desto feiner die Qualität.

Einreihiger oder Zweireihiger? Eine Frage des Stils: Das einreihige Jackett mit runder Abschlusskante entspricht mit zwei Knöpfen der amerikanischen, mit drei Knöpfen der englischen Tradition. Aktuell erfährt der Zweireihiger eine Renaissance: Reduzierte Schulterpartien, modellierte Silhouetten und die gerade Abschlusskante charakterisieren den neuen, modischen Klassiker – auch mit zwei- anstelle der allseits bekannten sechs Knöpfe. Gedeckte Farben und dezente Dessinierungen, z.B. Nadelstreifen oder Fischgrat, komplettieren den zeitlosen Look.

Unterschiedliche Reversformen sowie paspelierter bzw. klappbarer Taschen setzen individuelle Akzente. Maßgeschneiderte Sakkos erkennt man übrigens nicht zuletzt an diesem Detail: die Knöpfe an den Ärmeln sind durchgeknöpft, lassen sich also öffnen.



Businesslook





Kleidung ist nonverbale Kommunikation, deren Wirkung einen entscheidenden Faktor beim berühmten ersten Eindruck darstellt. Gerade im Business ist perfekt sitzende Kleidung ein Must und entscheidender Bestandteil eines korrekten Auftretens. Wer meint, dass Anzug gleich Anzug ist und Hauptsache Blau oder Grau, unterschätzt die Wirkung der vielseitigen Stoffqualitäten. Selbst im Rahmen eines klassischen Stils lässt sich Individualität durch den Schnitt des Anzuges (weit, schmal oder sportlich), die Wahl des Stoffes (uni, Nadelstreifen oder dezente Karos) oder eine modische Kragenform ausdrücken. Durchaus erlaubt – und in England gang und gäbe – sind beim Gentleman eine markante Krawatte oder extravagante Manschettenknöpfe – so können Männer auch konservative Dresscodes einhalten und trotzdem einen unverwechselbaren Stil zeigen.

Modellvarianten

Hollywoodstars wie Clark Gable oder Fred Astaire machten den Nadelstreifenanzug bekannt, an der Wallstreet war er Inbegriff wirtschaftlichen Erfolges: Elegant, aber verbindlich gilt der zarte Streifen auf dunklem Grund bis heute als unverzichtbar bei klassischen Business-Looks.



Mindestens ein Dreiteiler in einem dunklen, gedeckten Ton gehört in den Kleiderschrank eines jeden Gentleman. Maßangefertigte Anzüge überzeugen in Passform, Material und Verarbeitung – alles Pluspunkte, die dem Träger ein gutes Gefühl geben und beim Gegenüber einen optimalen, professionellen Eindruck hinterlassen.

Unter dem Anzug ist gelegentlich ein feiner Pullover erlaubt, am besten in klassischen Farben wie Beige oder Camel. Wer dazu das Einstecktuch in der passenden Farbe und eine den richtigen Farbakzent setzende Krawatte wählt, kann sich einer eleganten Erscheinung bei maximalem Komfort sicher sein.



Ein moderner, tailliert geschnittener Zweireiher ist eine gute Ergänzung der Businessgarderobe, der auch junge Männer sofort seriös wirken lässt. Wichtig ist, dass die Knöpfe bis auf den unteren linken stets geschlossen bleiben. Dazu passt am besten eine Hemd-Krawatten-Kombination, vorzugsweise mit einem Windsorknoten.







Das Sakko auf Maß

Als wahrer Allrounder erfreut es sich bis heute höchster Beliebtheit – das Sakko. Sein Erfolgsgeheimnis liegt in seiner Vielseitigkeit: Kombiniert mit Wollhose, Chinos oder Jeans, mit offenem Hemdkragen, Poloshirt oder Pullover wirkt es mal lässig, mal sportiv und wird damit zum perfekten Freizeitbegleiter. Darüber hinaus hat das Sakko längst auch Einzug in die Geschäftswelt gehalten und ist immer dann die richtige Wahl, wenn es gilt, dem formellen Anlass angemessen gekleidet zu sein, aber nicht overdressed.

Zeitlose wie modische Dessins, hochwertige Qualitäten und feinste handwerkliche Verarbeitung prägen jedes unserer maßgefertigten Sakkos. An die Bedürfnisse des Trägers individuell angepasst, avanciert es so zum Ausdruck Ihres ganz eigenen Stils und Ihrer Persönlichkeit.



Modellvarianten



Das Sakko ist unverzichtbarer Bestandteil der Herrengarderobe und ermöglicht je nach Anlass und Dresscode unendliche Kombinationsmöglichkeiten. Als Faustregel beim Sakko gilt: Je weniger Knöpfe, je lässiger das Outfit – der Businessklassiker, mit dem man immer richtig liegt, ist das Zweiknopf-Sakko. Es ist die perfekte Wahl sowohl fürs Office als auch für das Geschäftsessen danach.

Es kann zu verschiedenen Hemdkragenformen getragen werden – besonders gut sehen Button-Down-, Kent- oder Haifisch-Kragen aus. Nicht zu modisch, nicht zu bieder ist es die perfekte Wahl sowohl fürs Büro als auch für das Business-Dinner danach. Wichtig ist, immer den oberen der beiden Knöpfe geschlossen zu halten, nur beim Hinsetzen muss der Knopf unbedingt geöffnet werden. Wenn es nicht ganz so offiziell sein muss, passen darunter auch ein edler Rollkragenpullover oder eine Weste aus feiner Wolle.



Wer nicht im weitverbreiteten dunklen Anzug zum Kundentermin kommen, aber dennoch nicht mit den Business-Dresscodes brechen möchte, wählt dezent gemusterte Karostoffe oder greift zu einem Sakko in leuchtenden oder rauchigen Blautönen. Dazu passen neben der Anzughose im selben Farbton auch braune, schwarze oder graue Schurwoollhosen, die mit einer gepunkteten Krawatte oder einem schicken Einstecktuch den modernen Twist bekommen.

Casual

Auch in der Freizeit, am Casual Friday oder bei der Einladung zur Gartenparty angemessen gekleidet zu sein, wünschen sich viele Männer. Für diese Anlässe bieten wir eine Vielzahl an Sakkos in hellen Farben und aus leichten Baumwoll- und Leinenstoffen sowie dazu passende Hosen und Hemden an, deren Kragen nicht nur mit Krawatte, sondern auch offen getragen werden können.







In den heißen und schwülen Sommermonaten eignet sich die italienische Halbfütterung ganz besonders, um Ihr Sakko zu einem luft-leichten Begleiter werden zu lassen. Diese Art der Verarbeitung ist in ihrem Mutterland Italien weit verbreitet. In Deutschland ist sie bisher eher weniger bekannt.



Ein ganz besonderer modischer Gag sind die Two-Tone-Stoffe, die auf der Vorder- und Rückseite zwei verschiedene Designs haben und die Ihr Sakko mit der italienischen Fütterung zu einem besonderen Hingucker werden lassen.

Italienische Halbfüterung mit gepaspelten Nähten



Klassische Halbfüterung mit farblich abgesetzten Pasplern





Soft-Sakkos & Polohemden auf Maß

Um unser Portfolio abzurunden haben wir eine Kollektion mit Strickprodukten erstellt.

Soft-Sakkos heißt ein neues Produkt, das wir für den Casualbereich entwickelt haben. Dieses ultraleichte, ungefütterte Jacket ist in Italien als „Giacca camicia“ bekannt. Es wird aus Pullover- und Jerseystoffen gefertigt und trägt sich ähnlich leicht wie eine Strickjacke – nur deutlich eleganter und auf Maß gefertigt.

Passend dazu fertigen wir Polohemden aus anspruchsvollen Stoffen für Sie. Diese können Sie ähnlich wie unsere Maßhemden individuell zusammenstellen. Vom Monogramm über den Kragen bis zur Doppelmanschette können Sie auch hier ganz persönliche Kreationen erstellen.







Der Mantel

Er ist ein Indiz für Stilsicherheit: der Mantel. Mit ihm sind Sie nicht nur in der kalten Jahreszeit bestens gerüstet – er komplettiert auch Ihren ganz individuellen Auftritt. Die klassische Variante besticht durch zeitlose Eleganz, die schlanke Kurzform zeugt von modischem Chic. Ein oder zweireihige Knopfreihe sind frei wählbar. Dezent Farbtöne, edle Dessinierungen je nach Gusto sowie edle Qualitäten aus Wolle und Kaschmir kennzeichnen dieses unverzichtbare Kleidungsstück ebenso wie individuell abgestimmte Futterstoffe und passende Taschenformen.









Rain & Storm

Loro Piana „Featherlight“ Storm System Coat

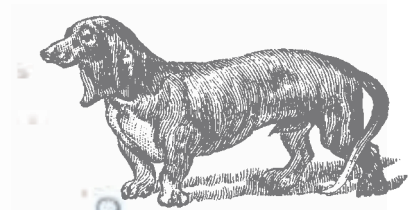
Aus dem Hause Loro Piana kommt eine Stoffinnovation, die wir brandneu für Sie anbieten: der Regenmantel auf Maß. Dabei handelt es sich um eine Mischung aus Super150 Wollstoffen, gemischt mit Seide und Elasthan.

Das Ergebnis ist ein Wind und Wasser abweisender Stoff mit einem Hauch von Stretch, der atmungsaktiv ist und sich sehr angenehm trägt.

Gerade für die Übergangszeit zwischen den Jahreszeiten genau das Richtige und vor allem passende Kleidungsstück.

Wie bei unseren Maßanzügen und Maßmänteln können Sie Ihrem Regenmantel auf Maß vom Futter bis zu Knöpfen individuell gestalten.

Storm







Das Maßhemd

Das klassische Hemd ist unangefochten das gefragteste Kleidungsstück für den Mann. Aus anschiessamen Qualitäten schneiden wir Ihnen die individuelle Passform sprichwörtlich auf den Leib, ganz nach Ihren Wünschen. Neben der Wahl des idealen Stoffs gilt dabei der Beschaffenheit des Kragens besondere Beachtung: Locker umschließt er den Hals als sportlich geknöpfte Button-Down Variante ebenso wie als klassisch-moderner Haifisch- oder Kentkragen. Für die perfekte Armlänge gilt eine einfache, aber entscheidende Regel: Sie soll etwa einen Finger breit länger sein als die des Sakkos. Selbstverständlich legen wir auch höchsten Wert auf die Verarbeitung unverzichtbarer Details, wie z. B. die sorgfältig mit Kreuzstich vernähten Knöpfe, die unsere handgefertigte Maßarbeit abrunden.





AUSSTATTUNG DES MASSHEMDES

Wer den alltäglichen Kampf mit zu langen oder zu kurzen Hemden kennt, der weiß die Vorzüge eines Maßhemdes zu schätzen. Der passende Kragen, der eine fingerbreite Raum zum Atmen lässt. Die richtige Armlänge, die beim Anwinkeln der Arme nicht am Ellenbogen zieht und einen Zentimeter aus dem Sakkoärmel hinausragt. Um das Handgelenk schmiegt sich die passende Manschette, welche auf Wunsch an der Uhrseite etwas weiter gefertigt wird. Und natürlich die richtige Passform an der Brust, am Bauch und um das Gesäß, welche dem Körper elegant und passgenau schmeichelt. Neben Ihren Körpermaßen, die wir abnehmen und mit Ihnen besprechen, können Sie Ihr Maßhemd auch in modischer Sicht individuell zusammenstellen. Die wichtigsten Optionen stellen wir Ihnen hier vor:

KNOPFLEISTE



Glatte Leiste

Diese Version stellt die elegante Variante Ihres Maßhemdes dar. Sie wird primär für Businesshemden oder Anlasskleidung verwendet.



Aufgesetzte Leiste

Vor allem sportliche Hemden für die Freizeit oder Casual Days werden mit der aufgesetzten Knopfleiste gefertigt.



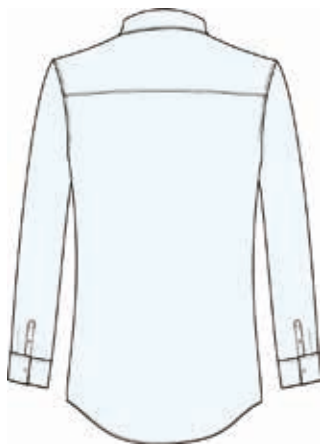
Verdeckte Leiste

Diese Form der Knopfleiste ist der Anlasskleidung vorbehalten. So wird beispielsweise das Smokinghemd mit dieser Leiste getragen.

RÜCKEN

Der maßgefertigte Hemdrücken zeichnet sich durch einen figurbetonten Schnitt aus. Um diesen herzustellen empfehlen wir, den Rücken Ihres Maßhemdes ohne Falte oder sogar tailliert mit zwei Rückenab-

nähern zu fertigen. Die mittige Falte, die zwei kleinen Falten sowie die Kellerfalte geben dem Hemd etwas mehr Bewegungsfreiheit und können helfen, kleine Figurprobleme zu kaschieren.



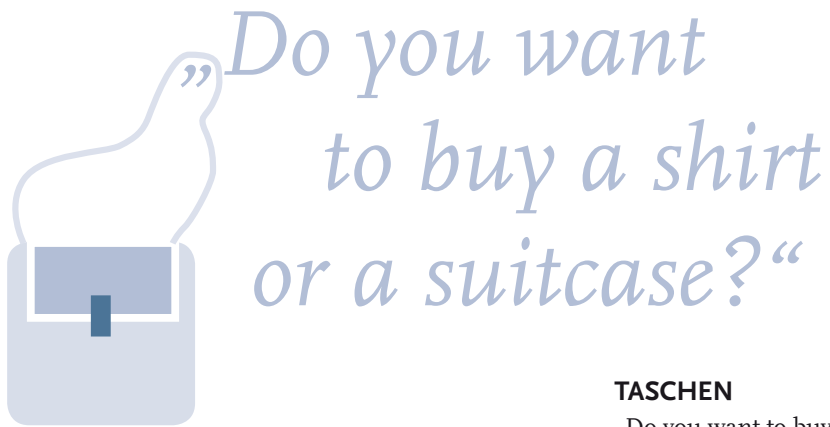
Ohne Falten



Falten mittig



2 Falten



„Do you want to buy a shirt or a suitcase?“



Spitze Tasche



Schräge Tasche



Schräge Tasche mit Aufschlag



Runde Tasche



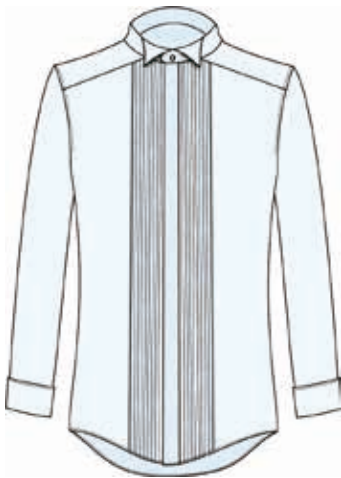
Eckige Tasche



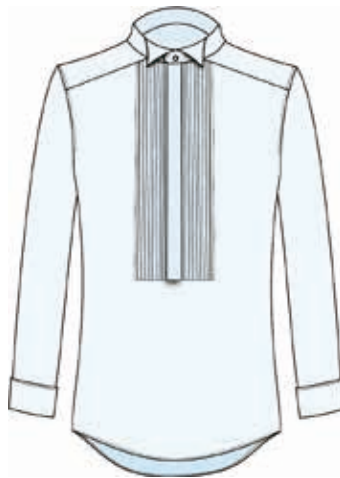
Geschlossene Tasche

TASCHEN

„Do you want to buy a shirt or a suitcase?“ Mit dieser Frage müssen Sie bei einem britischen Maßschneider rechnen, wenn Sie eine Tasche am Hemd verlangen. Natürlich erhalten Sie bei uns auf Wunsch eine Tasche. Die wichtigsten Varianten führen wir hier auf. Wir empfehlen die Formen der Tasche und der Manschetten aufeinander abzustimmen.

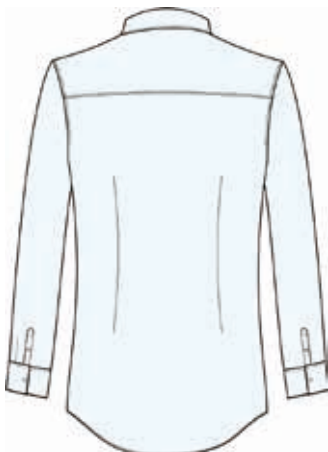


Frackhemd Plissee vollständig



Frackhemd Plissee bis zur Taille

Das Plissee auf der Vorderseite des Hemdes wird ausschließlich für Smoking oder Frackhemden verwendet.



2 Rückenabnäher



Kellerfalte



Das perfekte Maßhemd



Große Auswahl an Kragenformen

Besondere Einlage gibt dem Kragen perfekten Halt am Hals

Luxuriöse Thomas Mason Stoffe, gewebt mit besonderer Sorgfalt, basierend auf drei Jahrhunderten Erfahrung

Alle Hemden sind von Hand geschnitten, -gewebt, -inspiziert, -gepresst und -gefaltet

Ärmel mit einer Einfachnaht

Handgefertigt in Europa

Hergestellt in 80 Arbeitsschritten

Perfekte Passform maßgeschneidert

Perlmutterknöpfe von Hand angenäht und der Stil wird umwickelt, damit ein Abfallen ausgeschlossen ist

25 Jahre Erfahrung in der Schneiderkunst

6 Kontrollpunkte statt durchschnittlichen 2 Kontrollen

Persönliche Monogramme

Elegante Knappnaht nur aus feinstem Garn – 9 Stiche pro cm, im Vergleich zu durchschnittlichen 5

Verstärkung für besseren Halt der Seitennähte

Große Auswahl an Manschetten

Fein umstochene Knopflöcher

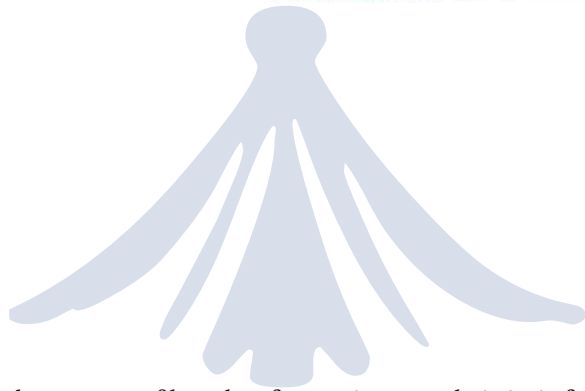


HEMDENSTOFFE

Die Vielfalt an Hemdenstoffen ist schier unüberschaubar. Angefangen mit den Businessklassikern weiss und blau einfarbig über Streifen oder Karos in mehr oder weniger bunten Farben und unterschiedlichen Designs ergeben diese ein breites Bild der modischen Vielfalt. Wie auch bei den Anzügen orientieren sich die meisten unserer Kunden an den Konventionen des Geschäftslebens. Das bedeutet in der Praxis, dass die Mehrzahl der von uns angefertigten Maßhemden einfarbig weiß oder blau sind. Darauf haben wir unsere Auswahl jedoch keineswegs beschränkt.

Neben der großen Auswahl einfarbiger Stoffe halten wir eine große Zahl raffinierter und bunter Designs für Sie bereit: Streifen und Karos in ganz unterschiedlichen Farbkombinationen und Größen, die Sie in der Freizeit, aber auch im Geschäftsleben tragen können.





Neben den besagten Maßhemden für Business und Freizeit fertigen wir selbstverständlich auch alle Hemden für Hochzeiten und Festtage auf Maß und stilistisch passend für Sie. Für Ihre Maßhemden verwenden wir ausschließlich hochwertige Stoffe; doppelgezwirnt, ohne synthetische Zusätze, mit Perlmutterknöpfen und stets aus 100% Baumwolle. Für die Sommermonate halten wir eine Auswahl an Leinenstoffen für Sie vorrätig. Diese knittern zwar leichter und eleganter als alle anderen Hemden, werden jedoch in den warmen Jahreszeiten gerne getragen. Ein gutes Hemd ist ohnehin niemals bügelfrei. Denn dieser Zustand wird durch synthetische Beimischungen hergestellt. Und diese haben in einem hochwertigen Maßhemd nichts zu suchen.





DAS MONOGRAMM

Zur Unterstreichung der individuellen Anfertigung Ihres Maßhemdes können Sie dieses mit einem Monogramm ausstatten lassen. Die klassische Platzierung ist auf der Vorderseite in der Höhe zwischen Knopf 4 und 5 „ton-in-ton“.

Damit ist es für Ihr Gegenüber kaum sichtbar und unterstreicht Ihr Understatement. Selbstverständlich können Sie das Monogramm auch in Kontrastfarben an jeder anderen beliebigen Stelle anbringen lassen (Manschette, Kragen).



S.G.

KRAGEN

Der Kragen ist einer der wichtigsten Komponenten Ihres Maßhemdes. Klassisch trägt Mann das Hemd mit einem Kent- oder Windsorkragen. Ein wenig modischer ist der Haifischkragen. Dieser ist breiter und lässt mehr Platz für die Krawatte. Button-Down-Kragen sind in Deutschland dem privaten Bereich vorbehalten und sollten zu geschäftlichen Anlässen

vernachlässigt werden. In den USA werden sie gerne auch im Business getragen, was einige unserer Kunden, die geschäftlich oft in Übersee sind, dazu veranlasst hat, sich einen Satz Button-Down-Hemden anfertigen zu lassen. Kragen mit zwei oder mehr Schließknöpfen sollten ebenfalls dem privaten Leben vorbehalten bleiben.



Mao 2,0 cm

Mao 3,0 cm

Mao 4,0 cm

Tab

Tuxedo



Cut away
3,2 cm



Semi cut away
3,2 cm



Wide spread
3,2 cm



Extreme wide spread
3,2 cm



Wide spread round
3,2 cm



Cut away
4,0 cm



Semi cut away
4,0 cm



Wide spread
4,0 cm



Extreme wide spread
4,0 cm



Wide spread round
4,0 cm



Cut away
4,8 cm



Semi cut away
4,8 cm



Wide spread
4,8 cm



Extreme wide spread
4,8 cm



Wide spread round
4,8 cm



Classic
3,2 cm



Classic round
3,2 cm



Kent
3,2 cm



Button down
3,2 cm



Hidden button
3,2 cm



Classic
4,0 cm



Classic round
4,0 cm



Kent
4,0 cm



Button down
4,0 cm



Hidden button
4,0 cm



Classic
4,8 cm



Classic round
4,8 cm



Kent
4,8 cm



Button down
4,8 cm



Hidden button
4,8 cm



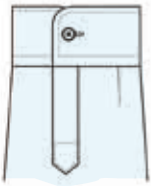
Bei der Auswahl von Kragen und Manschetten wird über die spätere Verwendung des Hemdes entschieden. Die Kombination zwischen Manschetten und Kragen müssen mit Bedacht getroffen werden, um keinen modischen Fauxpas zu kreieren. Hier sehen Sie eine kleine Auswahl der Möglichkeiten.

DIE MANSCHETTEN

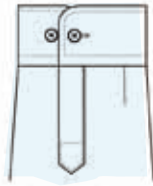
Zweifellos die eleganteste Manschette ist die Doppelmanschette. Diese wird mit einem schmückenden Manschettenknopf getragen, der den herkömmlichen Knopf ersetzt. Die Doppelmanschette wird primär zu offiziellen Anlässen sowie im Berufsleben getragen. Vor allem britische Investmentbanker und Juristen tragen diese eleganteste Form der Manschette bevorzugt. In den letzten Jahren hat die Doppelmanschette jedoch

eine Renaissance erlebt, die sie auch (wieder) in anderen Berufssparten populär gemacht hat. Sportliche Hemden werden eher mit Knöpfen gefertigt. Diese Form der Manschette gibt es mit einem oder zwei Schließknöpfen. Die Manschetten gibt es übrigens auch in der „Mixvariante“ mit Knopf und Schlitz. Diese können Sie ganz nach Wunsch mit dem Knopf oder dem Manschettenknopf schließen.

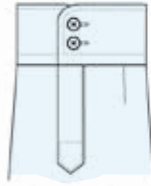
SPORTMANSCHETTE



1 Schließknopf rund
5,0 ø 7,0 cm



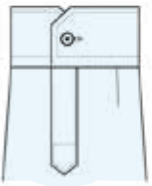
2 Knöpfe rund
5,0 ø 7,0 cm



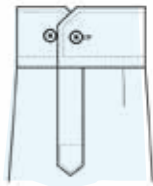
2 Schließknöpfe rund
7,0 cm



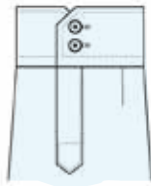
1 Schließknopf, Ellipse
5,0 ø 7,0 cm



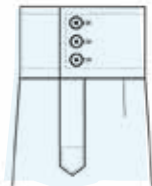
1 Schließknopf schräg
5,0 ø 7,0 cm



2 Knöpfe schräg
5,0 ø 7,0 cm



2 Schließknöpfe schräg
7,0 cm

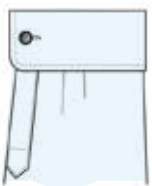


3 Schließknöpfe, eckig
5,0 ø 7,0 cm

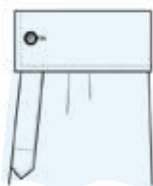


1 Loch für
Manschettenknopf
7,0 cm

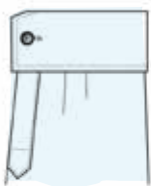
DOPPEL MANSCHETTE



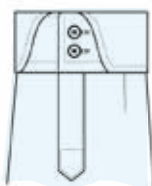
1 Schließknopf, rund
7,0 cm



1 Schließknopf, eckig
7,0 cm



1 Schließknopf, schräg
7,0 cm

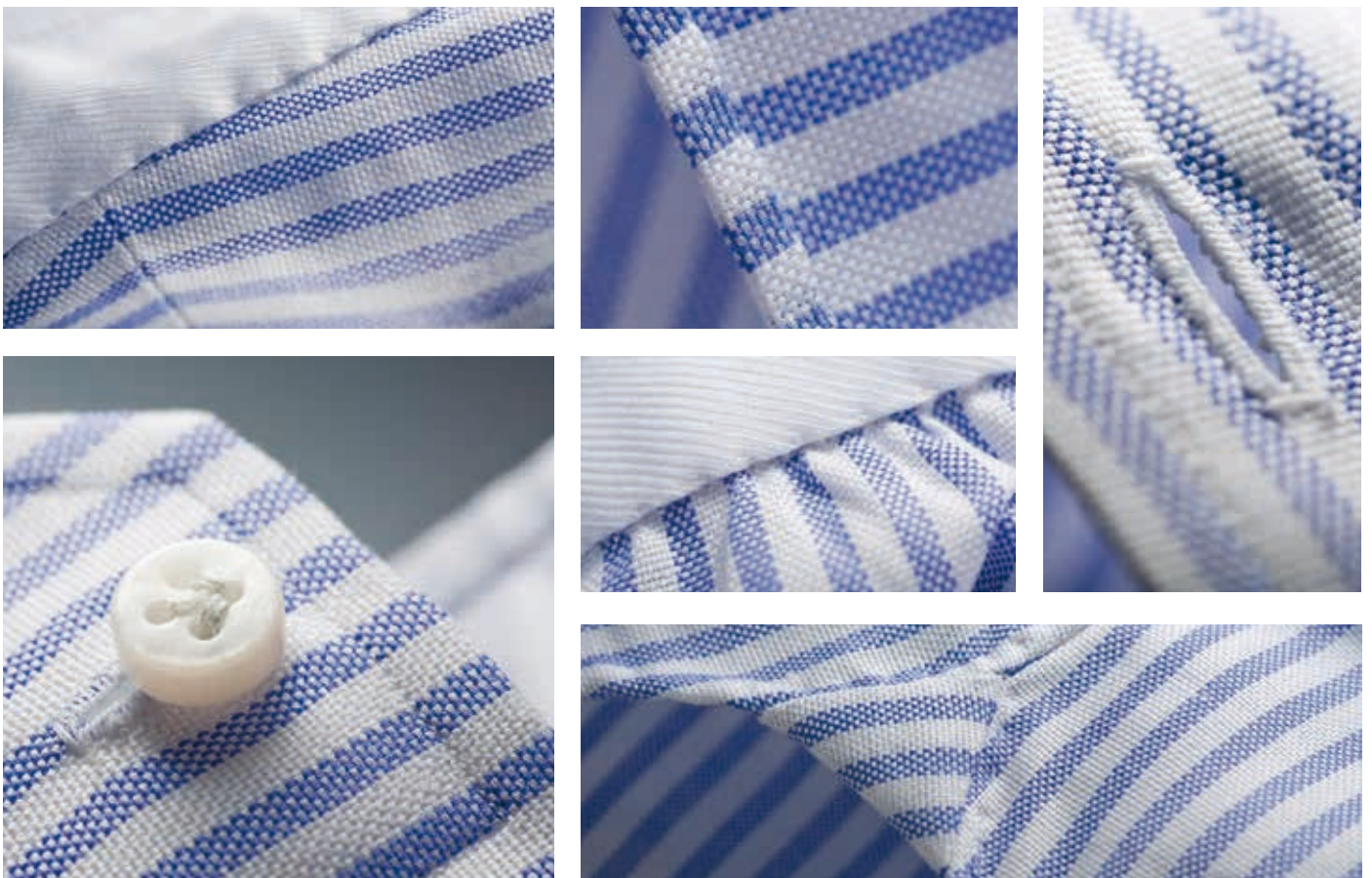


2 Schließknöpfe,
neapolitanisch
7,0 cm

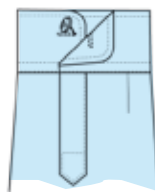
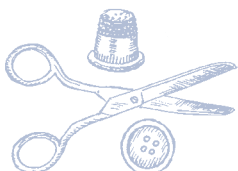


Maßhemden

Unsere Maßhemden können Sie auch in der vollständig von Hand gefertigten Variante erhalten. Folgende Komponenten werden von Hand gefertigt: die Befestigung von Kragen und Manschetten, Knopfmontage, Knopflöcher, Innenseite der Knopfleisten, Dreieck an der Hüfte, Ärmel- & Rückenfalten, Rückenpasse, Armloch, Seiten- & Schulternaht sowie der Rollsaum.



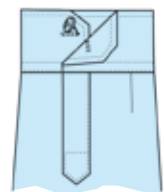
GOLD LABEL - HANDGEFERTIGT



Sportmanschette mit
2 Knopflöchern
5.0 & 7.0 cm



Sportmanschette Ellipse
mit 2 Knopflöchern
5.0 & 7.0 cm



Sportmanschette eckig
mit 2 Knopflöchern
5.0 & 7.0 cm



Damenmode



Lange hat Maßkleidung in der Damenmode eine geringe Rolle gespielt. Das mag daran liegen, dass die Auswahl im Prêt-à-porter-Bereich für Damen ungleich höher als für Herren ist. Dabei bietet sich maßgeschneiderte Damenmode gerade im Businessbereich an: sie sorgt für den perfekten, sicheren Auftritt und edle Stoffe sehen auch nach einem langen Arbeitstag noch gut aus. Entdecken Sie das einmalige Gefühl einer perfekt sitzenden Bluse mit ausreichend Bewegungsfreiheit, erleben Sie Hosen, die nicht kneifen und schicke Etuikleider, die sich am Abend perfekt zum Cocktailkleid umstylen lassen.





Zeitlose Lieblingsstücke

Unsere Klassiker sind die idealen Basics für jedes Businessoutfit und so zeitlos, dass sie garantiert mehr als eine Saison überstehen. Wählen Sie aus verschiedenen Stoffen, Kragenformen und Manschettenknöpfen und finden Sie genau den Schnitt, der Ihrer Figur am besten schmeichelt. Als formvollendete Ergänzung zu Hosenanzug, Kostüm oder Kleid haben wir neben maßgeschneiderten Mänteln auch hochwertige Wollcapas aus einer bayrischen Manufaktur im Angebot. Kommen Sie einfach zu uns: Wir beraten Sie gerne und freuen uns, Ihnen mit ihren neuen maßgeschneiderten Lieblingsstücken zu einem ganz neuen Look and Feel zu verhelfen.



Die Bluse

ist das Basic schlechthin. Für einen souveränen Auftritt ist entscheidend, dass die Bluse ausgezeichnet sitzt, nichts spannt und sie weder zu bieder noch zu sexy wirkt.



Ein schmaler Rock

gehört in den Kleiderschrank jeder Frau und lässt sich vielfältig mit Bluse, Blazer oder – wer es etwas lässiger mag – mit Top und Cardigan kombinieren.



Der Blazer

Legerer als der Hosenanzug ist ein feminin taillierter Blazer zur andersfarbigen Hose – inzwischen gilt sogar eine dunkle Jeans als bürofein und verleiht dem Businesslook einen modernen Touch.

Wissenswertes

Die Bluse

Längst hat sie sich in den Olymp der femininen Businessmode emporgeschwungen: die Bluse. Dank modisch-eleganter Schnittformen, hochwertiger Qualitäten und aufwendiger Verarbeitungsdetails verleiht sie jedem Outfit individuelle Akzente. Das Herrenhemd stand Pate für den Klassiker schlechthin – die klassische weiße Hemdbluse, die sich auch über die formelle Bürotauglichkeit hinaus größter Beliebtheit erfreut. Als Teil einer Kombination ist die Bluse aus leichtem Gewebe wie z. B. feiner Baumwolle oder edler Seide gefertigt. Spalten-, Revers- oder Stehkragen? Streifen, Karos oder Unis? Ausschlaggebend sind der jeweilige Anlass und Ihr persönlicher Geschmack. Wir achten darauf, dass Ihr Lieblingsstück Ihnen stets die nötige Bewegungsfreiheit bietet. Knöpfe, Manschetten und Monogram-Stickereien vollenden Ihren ganz persönlichen Look.

Der Rock

Er ist neben der Hose das wichtigste Kombinationsstück im Kleiderschrank der Businessfrau: der Rock. Zusammen mit dem passenden Blazer vollendet er den klassischen, seriösen und zugleich unvergleichlich femininen Look. Auch wenn der Anzahl an individuellen Längenvarianten keine Grenzen gesetzt sind – als tägliche Begleiter im Geschäftsleben eignen sich diese drei Formen am Besten: der gerade Rock, der Bleistiftrock und der ausgestellte Rock. In jedem Fall ist die Länge dann perfekt, wenn der Saum knapp das Knie umspielt.

Der Blazer

Der Blazer zählt nach wie vor zu den unverzichtbaren Business Basics. Er ist einreihig oder zweireihig und passt zum Rock ebenso wie zur schlichten Hose oder der Designerjeans. Kombiniert mit der klassischen Bluse oder dem schlichten Rollkragenpullover avanciert er zum Ausdruck Ihres ganz eigenen Stils und Ihrer Persönlichkeit. Zeitlose wie modische Dessins, hochwertige Qualitäten und feinste handwerkliche Verarbeitung prägen jeden unserer maßgeschneiderten Blazer.



Kostüm

Schick, stilvoll und gleichzeitig feminin: Das Kostüm ist das richtige Outfit für Frauen, die sich einen seriösen, aber dennoch weiblich-eleganten Auftritt wünschen.



Hosenanzug

Ein Hosenanzug muss nicht immer schwarz oder grau sein. Modische Farben setzen frische Akzente bei einem klassischen, professionellen Look.



Damenhose

Hosen zählen zu den beliebtesten Kleidungsstücken von Frauen, die im Beruf erfolgreich sind. Für jede Figur gibt es den richtigen Schnitt, und für (fast) jeden Anlass das passende Modell.



Der Hosenanzug und Kostüm

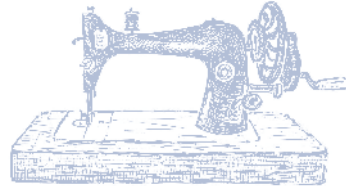
Mit dem klassischen Hosenanzug oder Kostüm bringen Sie Ihre Individualität zum Tragen. Mit der Wahl der Stoffqualität, die sowohl dem Anlass als auch der Jahreszeit angepasst sein sollte, beweisen Sie Stil: Edle Wollqualitäten, Baumwolle oder Leinen verleihen Ihrem Businessoutfit die gewünschte Note; dezente Desinierungen wie Karos, Fischgrat, Nadelstreifen oder Hahnentritt komplettieren den zeitlos eleganten Look. Entscheidend für den perfekte Auftritt ist auch die Passform: Der Wohlfühlfaktor hat oberste Priorität. Deshalb sollte der Hosenanzug und das Kostüm nicht zu figurbetont sitzen und der Blazer so viel Bewegungsfreiheit wie nötig bieten. Bei der klassischen Jacke bleibt der unterste Knopf geöffnet, während der Zweireiher geschlossen getragen wird. Und auch fürs Damenjackett gilt: Die Ärmellänge endet erst an der Daumenwurzel!

Die Damenhose

Sie komplettiert Ihren perfekten Auftritt: die Hose. Zwei wesentliche Qualitätskriterien sollte sie unbedingt erfüllen: Sie muss bequem sein und darf nicht knittern. Selbst nach langen Bürotagen und Abendveranstaltungen zeigt sie sich in Bestform und trägt damit entscheidend zu Ihrem Wohlbefinden bei. Ganz dem Anlass und Ihrem persönlichen Geschmack entsprechend ist ihr Schnitt beschaffen: Ob klassisch mit Bundfalte für den Business-Alltag, mit schräg eingesetzten Taschen – wir schneiden individuell nach Ihren Wünschen. Wichtig ist die korrekte Schrittlänge, die wir passgenau abstecken. Wir legen ein besonderes Augenmerk darauf, dass starke Bügelfalten den richtigen Fall des Hosenbeins begünstigen und dass der Saum mit dem Absatz Ihres Schuhs abschließt.

ETUIKLEIDER AUF MASS

Lange schon war es uns ein Anliegen, auch unseren weiblichen Kunden einen eleganten Klassiker für feierliche Anlässe anbieten zu können. Dies haben wir mit unseren Etuikleidern auf Maß umgesetzt. Durch prominente Trägerinnen wie Jacqueline Kennedy oder Audrey Hepburn in den 60er Jahren debütiert, gilt das Etuikleid noch immer als zeitlos, business-gerecht und zählt zum klassischen Bestand der gehobenen Damengarderobe. Aufgrund des schnörkellosen Schnitts und der sparsamen Detailgestaltung ist es edel und besonders elegant und eignet sich – ähnlich wie das „kleine Schwarze“ – sowohl als Abendkleid, Cocktailkleid oder Geschäftskleidung. Fünf verschiedene Modelle haben wir für Sie entworfen, die passgenau für Sie nach traditioneller Schneiderkunst handgefertigt werden. Für die Anfertigung haben Sie die Möglichkeit, aus unserem vielseitigen Stoffangebot oder aus unserer eigens für die Etuikleider zusammengestellten Stoffkollektion festlicher Damenstoffe zu wählen.



Neben der klassischen ärmellosen Variante des Etuikleides fertigen wir für Sie ebenso runde und spitz zulaufende Dekolletés, individuelle Saumlängen oder dreiviertel Ärmel.

Sehr gerne beraten wir Sie und entwickeln mit Ihnen zusammen Ihre eigene Variante dieses Klassikers.



Gerade geschnitten, U-Boot Ausschnitt und schmale Träger. Ideal für Cocktail oder Gartenparty.



Gerader Silhouette, U-Boot Ausschnitt und schmale Träger. Eine Taillenbetonung durch eingesetzte Passe.



Klassisch, gerade geschnitten, Wiener Nähte. Businessauglich und in Kombination mit einem Bolero oder Blazer zu Abendveranstaltungen oder Hochzeit zu tragen



Schulterfrei, Arm und Teilungsnahten. Ein besonderes Highlight für den abendlichen Auftritt.



Ausgestellter Saum, Rundhalsausschnitt mit angeschnittenem Arm. Die moderne Variante für Freizeit oder Businessbereich.



Bolero mit dreiviertel Arm und Stehkragen. Die ideale Kombination zum Etuikleid an festlichen Tagen.



Die Modellvarianten der Damen

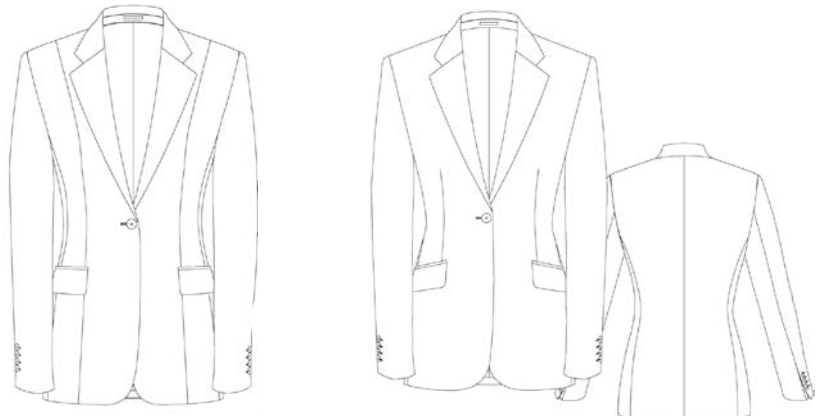
DER BLAZER

Unsere Basisvarianten für den Blazer können als 1- oder 2-Reiher angelegt werden.
Die Länge des Blazers hängt von den Wünschen des Kunden ab.

Basis mit Wiener Naht



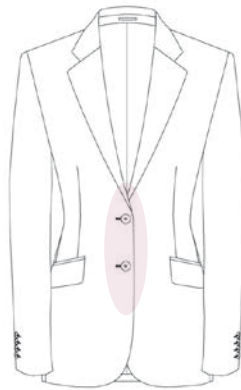
Basis mit Klassischen Nähten



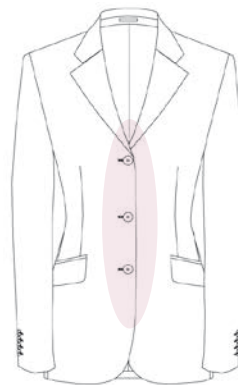
KNOPFSTELLUNGEN

Es ist eine Auswahl dargestellt. Mehr oder weniger Knöpfe oder der Abstand zueinander können individuell gewählt werden.

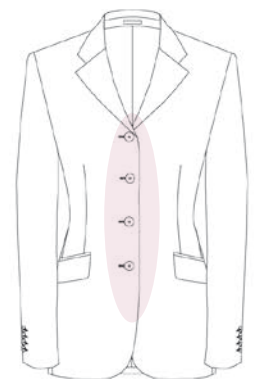
1-Reiher



1 Reiher, 2 Knöpfe



1 Reiher, 3 Knöpfe

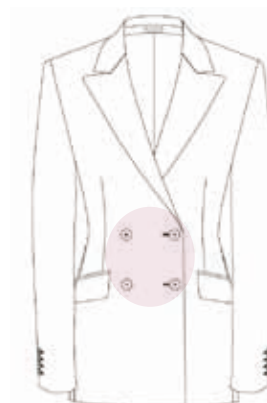


1 Reiher, 4 Knöpfe

2-Reiher



2 Reiher, 2 Knöpfe



2 Reiher, 4 Knöpfe

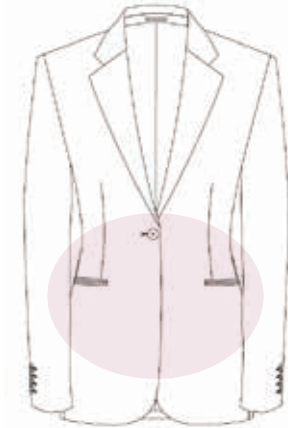


2 Reiher, 6 Knöpfe

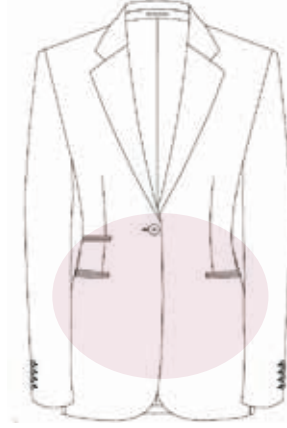
TASCHENFORMEN (AUSWAHL)



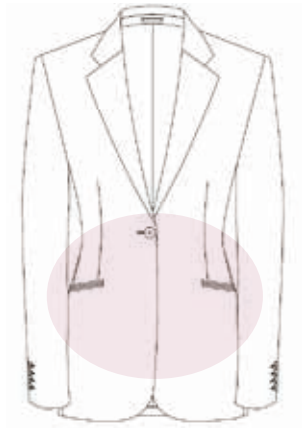
1 Reiher, 1 Knopf, fallendes Revers, aufgesetzte runde oder eckige Taschen



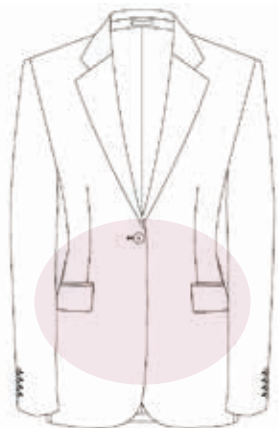
1 Reiher, 1 Knopf, fallendes Revers, Paspeltasche



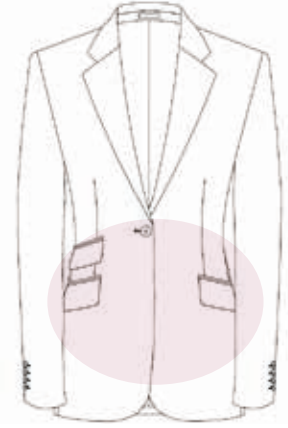
1 Reiher, 1 Knopf, fallendes Revers, Paspeltaschen gerade mit Billettasche



1 Reiher, 1 Knopf, fallendes Revers, Paspeltaschen schräg



1 Reiher, 1 Knopf, fallendes Revers, Pattentasche eckig



1 Reiher, 1 Knopf, fallendes Revers, Paspeltaschen mit Patten schräg, Billettasche



1 Reiher, 1 Knopf, fallendes Revers, aufgesetzte runde Tasche mit Knöpfen



1 Reiher, 1 Knopf, fallendes Revers, aufgesetzte runde Tasche mit Patten

KRAGENVARIANTEN (AUSWAHL)



1 Reiher, 1 Knopf, fallendes Revers klassische Form, Kontrast



1 Reiher, 1 Knopf, geschlossenes rundes Revers, Schal, Kontrast



1 Reiher, 1 Knöpfe, Spitzes, steigendes Revers, klassische Form, Kontrast



1 Reiher, 1 Knopf, steigendes Revers, Paspeltasche schräg

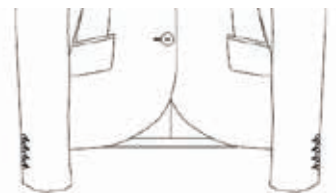
SAUMABSTICHE (AUSWAHL)



Abstich gerade



Abstich rund
(für einreihige Modelle)



Abstich sehr rund
(für einreihige Modelle)

*Hochzeits-
und
Festgarderobe*





Besondere Anlässe verlangen besondere Kleidung, und wer sich an Dresscodes und Etikette hält, beweist besonderes Stilempfinden. Lassen Sie sich von uns beraten und punkten Sie an Festtagen mit einem perfekt sitzenden Outfit und einem stilsicheren Auftreten. Wir unterstützen Sie bei der Auswahl Ihrer Hochzeits- & Festtagsmode, passend zu Ihrem Typ, Anlass, Ort und Jahreszeit.

Sie möchten etwas ganz Besonderes feiern, wir haben die passende Kleidung dazu: ob Sie nun stilvoll im Cut heiraten möchten oder einen maßgeschneiderten Smoking für die Ballsaison brauchen: wir beraten Sie bei der Auswahl der richtigen Festtagsmode und lassen für Sie ein Ensemble fertigen, an dem Sie lange Freude haben werden – inklusive hochwertigem Hemd, Weste und Accessoires.



DER CUTAWAY

Der Cutaway – Kurzform Cut – hat in den letzten Jahren wieder an Bedeutung gewonnen. Er ist der eleganteste Hochzeitsanzug für tagsüber (bis 18 Uhr).

Gefertigt wird der Cutaway aus einem grauen Sakkostoff. Dieser kann beispielsweise auch ein dezentes Fischgrätmuster haben. Die Hose kann uni-grau oder mit einem „Stresemann- Streifen“ getragen werden. In silber, grau oder festlichen Paisleymustern kann die Weste gefertigt werden. Das passende Hemd ist weiss. Es wird mit Doppelmanschette getragen. Dazu das passende Plastron, welches farblich angepasst wird (festlich-creme/ weiss oder durchaus auch farblich etwas auffälliger rose/rot). Bei der Zusammenstellung des Cutaway gibt es durchaus unterschiedliche Variationsformen. Die Weste kann beispielsweise auch in farbigeren Tönen gefertigt werden.



DER FRACK

Der Frack ist der festlichste Herrenanzug überhaupt (auch „Großer Gesellschaftsanzug“). Er wird nur bei Abendgesellschaften getragen. Im englischen Sprachraum wird er zu meist als „White Tie“ bezeichnet.

Der Frack ist schwarz und besteht aus der Jacke mit „Schwalbenschwänzen“ (am Rückenteil), die vorne taillenkurz ist und grundsätzlich offen getragen wird. Die spitzen Revers sind mit glänzendem Seidensatin geschmückt. Die Frackhose hat nie Aufschläge und wird an den Seitennähten mit zwei Galons vera beitet. Die Frackhose wird nur mit Tunnelbund getragen und niemals mit Gürtel. Wenn notwendig passen zur Frackhose auch Hosenträger. Dazu trägt man ein weißes Frackhemd mit Plisseeaufsatz. Den Frack sieht man heute eher selten. Ersetzt wird er oftmals durch den Smoking.



DER SMOKING

Das klassische Smokingjacket besteht aus einem einreihigen oder zweireihigen Sakko ohne Rückenschlitz mit meist nur einem Schließknopf. Das Revers ist mit Seidensatin oder Rippside besetzt. Das Revers kann als steigendes Revers oder als Schalfassung gefertigt sein. Der Smoking wird in schwarz oder mitternachtsblau geschneidert. Die Sakkotaschen werden als Paspeltaschen (ohne Patte) erstellt. Die Knöpfe werden wie das Revers mit Seidensatin besetzt. In südlichen Ländern, auf Schiffsreisen und bei Anlässen im Freien kann statt des schwarzen Sakkos auch ein weißes Dinnerjacket getragen werden. Zu dem Smokingsakko trägt man eine aufschlaglose Hose mit einem schwarzen Seidengalon an den äußeren Beinnähten. Die Hose wird im gleichen Stoff wie die Jacke getragen. Die Smokinghose hat keine Gürtelschlaufen, stattdessen wird der Bund als Tunnelbund ausgeführt. Das weiße Smokinghemd kann mit Stehkragen (Vatermörder) oder mit klassischem Umlegekragen gefertigt werden und ist mit Umschlagmanschetten ausgestattet. Die Knopfleiste wird verdeckt gefertigt.



DER GEHROCK

Der Gehrock wird in den letzten Jahren wieder verstärkt zu Hochzeiten oder anderen festlichen Anlässen getragen. Dabei handelt es sich um ein „langes Sakko“, welches in den unterschiedlichsten Farbkombinationen getragen wird. Klassisch werden – ähnlich wie bei Cut, Frack und Smoking – tendenziell dunklere Farben gewählt. Da es für den Gehrock keine derart ausgeprägten Vorgaben gibt, kann man sich bei der Wahl des Stoffes und der Ausstattungsvarianten am kreativsten einbringen. So haben wir in den letzten Jahren auch schon Gehröcke in braun, rot, bordeaux oder silber/gold für unsere Kunden gefertigt.

Der Gehrock eignet sich für Herren, die am schönsten Tage Ihres Lebens festlich gekleidet sein wollen, jedoch durchaus ihre eigene modische Note einfließen lassen möchten.



DINNERJACKET

Ursprünglich wurde der klassische, schwarze Smoking in England als Dinnerjacket bezeichnet. In Deutschland versteht man unter einem Dinnerjacket ein weißes Smokingsakko. Getragen wird es in Kombination mit einer schwarzen Hose mit schwarzem Galon, einem weißen Smokinghemd sowie einer schwarzen Schleife. Diese Kombination wird gerne bei Veranstaltungen unter freiem Himmel, an Bord von Schiffen oder in südlichen Ländern zu Hochzeiten getragen. Sie ersetzt in keinem Fall den Smoking, wenn dieser in der Einladung zu gesellschaftlichen Veranstaltungen als Bekleidung erwünscht wird.



HOCHZEITS- & FESTTAGSMODENACCESSOIRES

Accessoires sind das Tüpfelchen auf dem i, oder die Kirsche auf der Torte, wie die Italiener sagen. Alle hier aufgeführten Accessoires lassen wir aus über einhundert Seidenstoffen und miteinander korrespondierend anfertigen. Unser Lieferant ist eine deutsche Traditionsmanufaktur, die seit fast 100 Jahren Seidenaccessoires anfertigt.



Weste

Wer seine Festtagskleidung farblich aufpeppen möchte, ohne den klassischen Ursprung zu verlassen, der kann mit seiner Weste Akzente setzen.

Hierbei gibt es unzählige Seidenstoffe und vielfältige Dessins, mit denen Sie das Gesamtbild der oftmals in grauen und schwarzen Tönen gehaltenen Festtagskleidung farbenfroher gestalten können.



Kummerbund

Der Kummerbund ist ein modisches Accessoire, welches in vielen Ländern dieser Erde von Männern getragen wird. Im westlichen Kulturbereich wird der Kummerbund nur zum Smoking getragen. In Form und Art einer Schärpe oder Bauchbinde wird der Kummerbund um den Bauch getragen und ersetzt auf Wunsch die Smokingweste. Er sollte in puncto Design und Farbe mit der Schleife abgestimmt sein.



Hosenträger

Viele Maßschneider behaupten, der gute Sitz einer Hose lässt sich ausschließlich mit einem Hosenträger herstellen. Trotzdem ist dieser im allgemeinen Geschäftsleben kaum noch anzutreffen, wirkt er doch etwas antiquiert. Wer bei der klassischen Hochzeits- & Festtagskleidung seine Hose mit Tunnelbund, also ohne Gürtel trägt, sollte den passenden Hosenträger in Betracht ziehen.



Krawattenschal

Auch als Ascotschal bekannt, kann der Krawattenschal in bunten und farbenfrohen Mustern die Krawatte oder Schleife ersetzen. Die Dessins sind oftmals in klassischen Paisleymustern oder aber auch in sehr farbenfrohen Interpretationen gestaltet. Im Berufsalltag ist der Krawattenschal eher selten anzutreffen, da er etwas dandyhaftes vermittelt und in einigen Branchen wenig ernsthaft wirkt. In der Festtagsmode hat er jedoch weiterhin seinen festen Platz.



Plastron

Diese „breite Form“ der Krawatte ist der Vorläufer der heute verbreiteten Langbinderkrawatte. Wurde das Plastron früher als Uniformteil getragen, ist es im heutigen Straßenbild ausgestorben. Es wird nur noch zur klassischen Hochzeitskleidung (in Kombination zum Cut) oder beim Reitsport getragen. Das Plastron wird oftmals als Farbgeber in Verbindung zum Kleid der Braut gewählt. Das Plastron gibt es in verschiedenen Formen und Ausführungen.



Schleifen

Obwohl die Schleife wesentlich älter als die Krawatte ist, hat sie in der modernen Modewelt stark an Bedeutung verloren. Im Geschäftsalltag wurde sie fast komplett durch die Krawatte verdrängt. Zum Smoking oder Frack ist sie jedoch unverzichtbar.

Ebenfalls individuell für Sie gefertigt werden unsere Hochzeitswesten, Plastrons, Krawatten, Schleifen und Einstecktücher. Aus folgenden Modellen können Sie das Outfit für den schönsten Tag in Ihrem Leben komponieren:



Plastron 1



Plastron 2



Plastron 3



Plastron 4



Plastron 5



Plastron 6



Plastron 7



Plastron 8



Plastron 9



Einstecktuch



Krawattenschal



Krawatte



Weste 5-Knopf



Weste 6-Knopf



Weste 7-Knopf



*Weste 6-Knopf,
Taschen schräg*



Weste 2-Knopf



Frackweste



Schleifenmodelle

Modellbeispiele

Der schwarze Smoking ist der Klassiker bei festlichen Bällen und ein absolutes Must, wenn er im Dresscode explizit verlangt wird. Zum Sommerfest oder auf der Kreuzfahrt passen auch Alternativen in Blau oder Beige bzw. das weiße Dinnerjacket. Zu einer Hochzeit ist letzteres in südlichen Ländern durchaus üblich und auch bei uns selbstverständlich erlaubt.



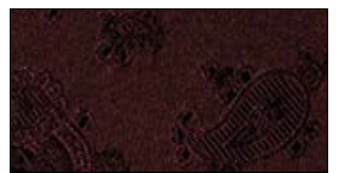
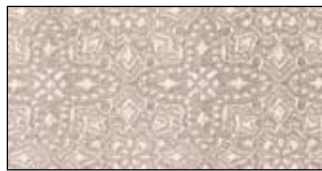
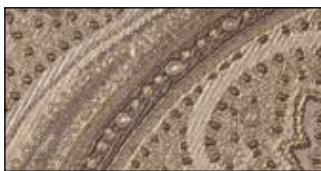


NEON AMÉE MAXI
FRENCH BRASSERIE & RAW BAR



STOFFE FÜR IHRE TRAUMHOCHZEIT

Unsere auf Seite 75 gezeigten Accessoires können Sie aus folgenden Stoffen anfertigen lassen. Die meisten sind in den klassischen Hochzeitsfarben Weiss, Creme, Ivory und Champagner gehalten. Einige setzen jedoch auch deutlichere farbliche Akzente. Auf jeden Fall kann der Bräutigam mit Hilfe dieser Accessoires wunderbar eine farbliche Korrespondenz zum Kleid seiner Braut herstellen.

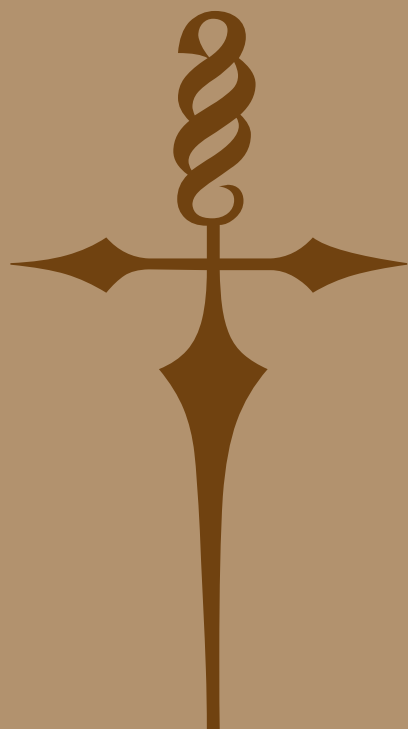




Die weißen Knopflöcher am Revers und Ärmeln geben diesem Nadelstreifenanzug die extravagante Note.

Die Schneiderhandkante in Kontrastfarbe, das Spitzfasson und die schrägen Taschen machen diesen Anzug zum Hingucker.

Velvetsmoking aus grünem Samt mit „Trottoire“ am Revers und dem obligatorischen Gallon an der Hose sowie dem eingestickten Monogramm.



Individual Couture

Wenn Sie die Maßkonfektion nicht ausschließlich als Geschäftsmode betrachten und auch im Privatleben, auf der Bühne oder vor der Kamera den ganz besonderen Auftritt lieben, dann werden Sie die vielfältigen Möglichkeiten der individuellen Gestaltung lieben. Unzählige Optionen ermöglichen Ihnen, den Schritt von der klassischen Mode in Richtung modisches Design zu gehen. Dabei dürfen Sie ruhig auch mal mutig und provokativ sein.



Kleider machen Leute



Dieser weitläufig bekannte Spruch spiegelt sich vor allem in Frankfurt, Deutschlands Businessmetropole Nr. 1, tagtäglich wieder. Kaum eine Stadt wird derart von „Nadelstreifen und Krawatten“ geprägt wie die Metropole am Main. Das ist jedoch nur eine Seite der Stadt. Neben der glamourösen Geschäftswelt gibt es viele Menschen, die im „Maschinenraum der City“ arbeiten. Ob im Blaumann oder in der Uniform sorgen sie Tag für Tag dafür, dass Frankfurt sicher und sauber bleibt. Sie arbeiten dafür, dass die Stadt funktioniert. Leider ist die öffentliche Anerkennung dafür oft zu gering. Der Frankfurter Maßkonfektionär und Herrenausstatter Stephan Görner, PR-Fachmann Sven Müller und Fotograf Nikita Kulikov setzen mit der Fotoserie „Kleider machen Leute“ Menschen in Szene, die Berufe ausüben, die an ihrem Arbeitsplatz typischerweise keinen Anzug tragen.





Diese 12 Personen werden an ihrem Arbeitsplatz in einem Maßanzug in Szene gesetzt. Jeden Monat wird ein neues Foto publiziert und der Öffentlichkeit vorgestellt. Am Ende des Jahres stehen 12 Frankfurter Menschen, die stellvertretend für viele einen Blickwinkel zeigen, den wir so vorher noch nicht wahrgenommen haben.

Jährlich am zweiten Novemberwochenende lädt Stephan Görner zu Frankfurts großer Fashion- & Charity-Gala unter dem Motto „Kleider machen Leute“ ein.



THE

DEU/ENG



FRANKFURTER

FRANKFURT UND DIE WELT



FRANKFURTS LIFESTYLE MAGAZIN

BILINGUAL • 25.000 EXEMPLARE • 4x JÄHRLICH
AN ÜBER 1.000 STELLEN ERHÄLTlich

HOME • BUSINESS • KULTUR • STIL • REISE • GENUSS

WWW.THE-FRANKFURTER.COM



Bespoke Lining

IHR GANZ PERSÖNLICHES INNENFUTTER

Mit einem frei gestaltbaren Innenfutter geben Sie Ihrem hochwertigen Maßanzug eine weitere individuelle Note. Dabei sind Ihrer Kreativität keine Grenzen gesetzt. Sprechen Sie uns an, unsere Grafikdesigner beraten Sie gerne.





Trikot-Jackett

**AUSSEN FEIN, INNEN FAN – SAKKO MIT VEREINS-TRIKOT
TRIKOT-JACKETT – FÜR STILSICHERES AUFTRETEN IN DEN
STADIEN ODER AUF EVENTS**

Wir machen aus Ihrem edlen Sakko ein Fan-Unikat!
Schicken Sie uns Ihr liebstes Vereins-Trikot oder das Trikot
Ihres Heimatlandes. Wir lassen es in Ihrem Auftrag mit
individuellem Namen und Nummer als Innenfutter in die
für Sie gefertigte Anzugjacke Ihrer Wahl einnähen.
Und schon können Sie sich im Büro, bei Top-Events oder im
Stadion zu Ihrem Lieblingsclub oder sogar der eigenen Mann-
schaft aus früheren Kreisligazeiten bekennen und machen
dabei noch eine super Figur.



Schauspieler Mark Keller



Schönheitschirurg Dr. Gerhard Sattler



Focus-Herausgeber Helmut Markwort

links:

Kultrainer Jürgen Klopp mit seinem Liverpool Trikot-Jackett



Schuhe

Schuhe haben eine modische, gleichsam wichtige Funktion für unser Wohlbefinden. Wer einen langen Arbeitstag über viele Stunden in schlecht passenden oder qualitativ mäßigen Schuhen verbringen muss, weiß wovon wir sprechen. Die Folgen sind ein kurzfristiges Unwohlsein und langfristig medizinische Probleme mit den Gelenken und der Wirbelsäule.



In höchster Qualität und Sorgfalt wird jedes Paar für Sie und Ihren individuellen Fuß gefertigt. In der Tradition der Wiener und Budapester Schuhmacher werden diese handgezwickelt und rahmengenäht. Diese Art der Schuhproduktion hat vor allem in der herkömmlichen, klassischen Herrenbekleidung lange Tradition. Das Besondere an unseren Schuhen ist das maßkonfektionierte System, welches Vielfalt und einen außergewöhnlichen Tragekomfort verspricht.



Gutes Schuhwerk verleiht Ihrem Outfit den letzten Schliff. Gönnen Sie sich und Ihren Füßen den täglichen Luxus hochwertiger Schuhe. Ihre Füße werden Ihnen die Qualität und Passgenauigkeit danken. Bei guter Pflege hält ein rahmengenähter Schuh viele Jahre und wird zum langjährigen modischen Begleiter. Und wenn Ihre Schuhe nach einigen tausend Kilometern Einsatz eine Generalüberholung verlangen, dann kümmern wir uns auch um diese.

Die wichtigsten Schuhmodelle zeigen wir Ihnen hier:

Handmacher Schuhe



Plain Derby

Glatter Schuh mit aufgesetzter Schnürung, aufgenähten Seitenteilen, der im Business und Freizeitbereich für einen sicheren „Auftritt“ sorgt.



Plain Oxford

Die geschlossene Schnürung verleiht dem Oxford die Eleganz. Daher ist er der richtige Schuh für den formellen und festlichen Auftritt z.B. zum Smoking.



Full Brogue

Dieser auch als Budapester bezeichnete Schuh ist durch seine Perforation als etwas sportlicher zu bezeichnen. Er ist aber durchaus mit dem klassischen Anzug kombinierbar.



Half Brogue

Im Unterschied zum Full Brogue wird hier lediglich die gerade geschnittene Vorderkappe mit Lochungen verziert. Dies lässt den Half Brogue formeller erscheinen.



Penny-Loafer

Dieser mehr als Slipper bekannte Schuh stammt vom Mokassin ab und fühlt sich dadurch eher im Freizeitbereich zu Hause.



Norweger

Der Norweger ist ein sportlicher Schuh. Bei dem abgebildeten Modell wird dies noch durch die markante Profilsohle unterstützt.



Zweifarbiger Full Brogue

Sie lieben ausgefallenes Schuhwerk? Planen Sie mit uns Ihren individuellen Schuh. Durch eine große Auswahl an Formen und Farben werden Sie zum Designer und kreieren Ihren persönlichen Hingucker.



TRICKERS SCHUHE

Im Jahre 1829 gründete der Schuhmachermeister Joseph Trickers seine Schuhmanufaktur, die heute, fünf Generationen später, von seinen Nachkommen erfolgreich geführt wird. Seit Ihrer Gründung befindet sich die Firma Trickers im Herzen der englischen Schuhindustrie: in Northampton. Am Firmensitz werden die handwerklichen Kenntnisse und die hohe Kunst der Schuhmacher bewahrt und mit den Anforderungen des 21. Jahrhunderts kombiniert. In der Produktion der hochwertigen, rahmengenähten Schuhe werden ausschließlich die besten Materialien verwendet, um Ihnen einen eleganten und qualitativ anspruchsvollen, rahmengenähten Schuhe fertigen zu können.



By appointment to
His Royal Highness The Prince of Wales
Shoe Manufacturers

Tricker's



Accessoires

Der Mann von Welt trägt kaum Schmuck. Außer dem Ehe- oder – soweit vorhanden – Siegelring sowie einer passenden Uhr bleiben ihm lediglich textile Accessoires, die seine Erscheinung unterstreichen und abrunden. Die Wichtigsten möchten wir Ihnen hier vorstellen.

Schleifen

Elegante Schleifen



Blue Dot

Feine blaue Punkte auf dezent rotem Grundton. Ideal zum blauen, grauen und hellbraunen Anzug



Glückssträhne

Sandfarbene Rauten auf dunklem Grundton. Ideal zum schwarzen und braunen Anzug.

Klassische Schleifen



Vertraulich!!

Feiner grüner und hellblauer Streifen im Wechsel. Ideal zum grauen und blauen Anzug.



Charly

Regelmäßiges rotes Muster auf blauem Grundton. Ideal zum dunklen Anzug.

Légère Schleifen



München

Feines Linienmuster auf blauem Grundton. Ideal zum grauen und blauen Anzug.



Mailand

Blaue und weiße Linien im Wechsel. Grundton rot. Ideal zum grauen und blauen Anzug.

Einfarbige Schleifen



Der Klassiker: Schwarz

Einfarbig schwarz, ideal zum offiziellen Anlass und Ball.

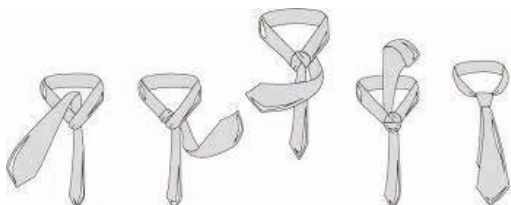


White Tie

Feinster Waffelpiquet

Krawatten

In unserem Atelier halten wir eine Vielzahl hochwertiger Seidenkrawatten für Sie bereit: Dezente Designs für das Geschäftsleben, festliche Muster für die feierlichen Augenblicke in Ihrem Leben und dazwischen viele Streifen, Punkte, Rauten und Paisleys, die Ihrem Outfit den bekannten „letzten Schliff“ geben.



Knöpfe

Ihr Outfit nach Maß wird durch die Wahl stimmiger Knöpfe abgerundet. Der passende Knopf zu seriösen Businessanzug korrespondiert Ton.in-Ton mit dem Oberstoff des Sakkos, das Tweedjacket wird mit passenden Lederknöpfen gefertigt und der klassische Blazer soll mit goldenen oder silbernen Knöpfen

geschmückt werden. Die Festtagsmode wie Smoking, Cut oder Frack wird mit schwarzen Knöpfen mit Stoffüberzug angefertigt. Wenn Sie es besonders individuell lieben, gravieren wir auch Ihre Initialien auf unsere Hornknöpfe.



Manschettenknöpfe

Da der Mann von Welt bekanntlich außer Ring und Uhr keinen Schmuck trägt, kann er mit der Wahl der richtigen Manschettenknöpfe Akzente setzen. Wir haben eine breite Auswahl eleganter, seriöser und teilweise verspielter Modelle für Sie. Auf Wunsch liefern wir Ihnen Manschettenknöpfe mit der Gravur Ihres Monogramms, Familienwappens oder Firmenlogos.



Luxury Suits



HIER WIRD DER MASSANZUG FAST ZUR KAPITALANLAGE.

Gold Treasure

Ende 1999 stellte Scabal erstmals den Stoff „Gold Treasure“ vor. Eine ultrafeine 150er-Wolle von einem Ballen australischer Merinowolle, angereichert mit einem Goldfaden von 22 Karat. Ein technisches Meisterwerk, dessen Produktionsgeheimnis sorgfältig bewahrt wird. Angesichts des Erfolgs kreierte Scabal sechs weitere Designs aus dem „Gold Treasure“-Tuch. Alle in den Grundfarben Schwarz, Anthrazit und Dunkelblau, die den Goldfaden optimal zur Geltung bringen. Die komplette „Gold Treasure“-Kollektion umfasst heute 12 Stoffe. Die Entwürfe stammen alle aus dem Hause Scabal und werden in England nach alten, handwerklichen Verfahren gewebt. Ein einzigartiger Entwurf in einem einzigartigen Stoff für den Mann, der absoluten Luxus liebt. Wie zum Beispiel Luis Miguel, berühmter latein-amerikanischer Sänger, der 50 Millionen Alben verkaufte und 7 Grammy Awards bekam, hat zwei „Gold Treasure“-Anzüge in seiner Garderobe hängen.

Diamond Chip

Die Serie „Diamond Chip“ ist ein weiteres Meisterwerk aus dem Hause Scabal. Gewebt aus 150er Wolle und Seide, werden Diamantfragmente in den Stoff eingearbeitet. Mit der Kreation dieser Serie hat sich Scabal im Segment anspruchsvollster Stoffe erneut ein Denkmal gesetzt.

Lapis Lazuli

In dieser neuen Linie hat Scabal feine 150er Wolle mit Fragmenten des Edelsteins Lapis Lazuli verbunden. In einer technischen Meisterleistung wurden mikroskopisch kleine Partikel des Edelsteins in einen vorsichtig ausgekämmt und mit Kaschmir vermischten Ballen von ultrafeiner Wolle eingearbeitet. Aufgrund der enormen Nachfrage wurde Lapis Lazuli in einer neuen Auflage auf den Markt gebracht. Lapis Lazuli ist eine Qualität aus einer Super 150's Wolle in 280g und kann das ganze Jahr über getragen werden und zeichnet sich durch besondere Eigenschaften aus: Die optimale Faserlänge sorgt für ein gutes Knitterverhalten und eine einzigartige Formbarkeit.





Bespoke Home Corsum

Die goldenen Zwanziger Jahre - die Zeit der Dandys, Traumtänzer und wahren Herren, die im Schatten der Wirtschaftskrise und am Vorabend der Weltkriegskatastrophe einen selbstbewussten Lebensstil kultivierten. Es war die Epoche, in welcher der Anzug seine größte Bedeutung hatte.

Als Hommage an diese Zeit haben wir unseren Bespoke Home Corsum entworfen. Vollständig von Hand in unserem Frankfurter Atelier erdacht, geschnitten und geschneidert, ist er ein Ergebnis unserer handwerklichen Arbeit.

Maßanfertigung auf Kundenwunsch - bevorzugt aus Kaschmir und Samt.



Corporate Fashion

IHR UNTERNEHMEN AUF DEM LAUFSTEG





Stephan Görner und Sternekoch Juan Amador präsentieren der Presse die neuen Blusen für das „Sra Bua“



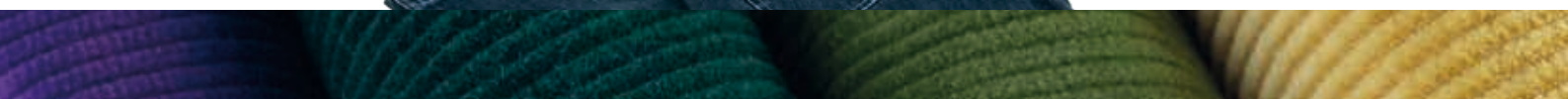
Für den einprägsamen Auftritt Ihrer Mitarbeiter bieten wir Ihnen ein Programm anspruchsvoller Firmenbekleidung an, die perfekt auf Ihr Corporate Design abgestimmt ist. Anzüge, Hemden, Krawatten, Manschettenknöpfe und Schuhe können Sie für alle beliebigen Anlässe von uns anfertigen lassen. Egal ob Uniform oder einheitliches Outfit für Messeauftritte, Außendienst oder Gastronomie: Wir fertigen für jeden Anlass, sei es als Maßanfertigung oder nach Standardgrößen. Gerne individualisieren wir Ihre Kleidung auch mit Ihrem Firmenlogo.





Freizeithosen, Golfhosen & Jeans auf Maß

Mit unserer Kollektion eleganter Freizeithosen auf Maß möchten wir dem Wunsch vieler Kunden nach passgenauen und individuellen Hosen entsprechen. Chinos, Golfhosen, Jeans, Baumwoll- oder Leinenhosen bieten wir Ihnen mit unzähligen Kombinationsmöglichkeiten auf Maß gefertigt. Wie bei unseren Anzügen und Hemden können Sie Ihre ganz persönliche Hose gestalten wie Sie möchten. Vom Monogramm bis zum Innenfutter gestalten Sie ihre eigene Hose.





Besuchen Sie uns in unserem Frankfurter Atelier unweit der Alten Oper Frankfurt. Parkplätze finden Sie in unserem Hof.

www.massanzug.biz



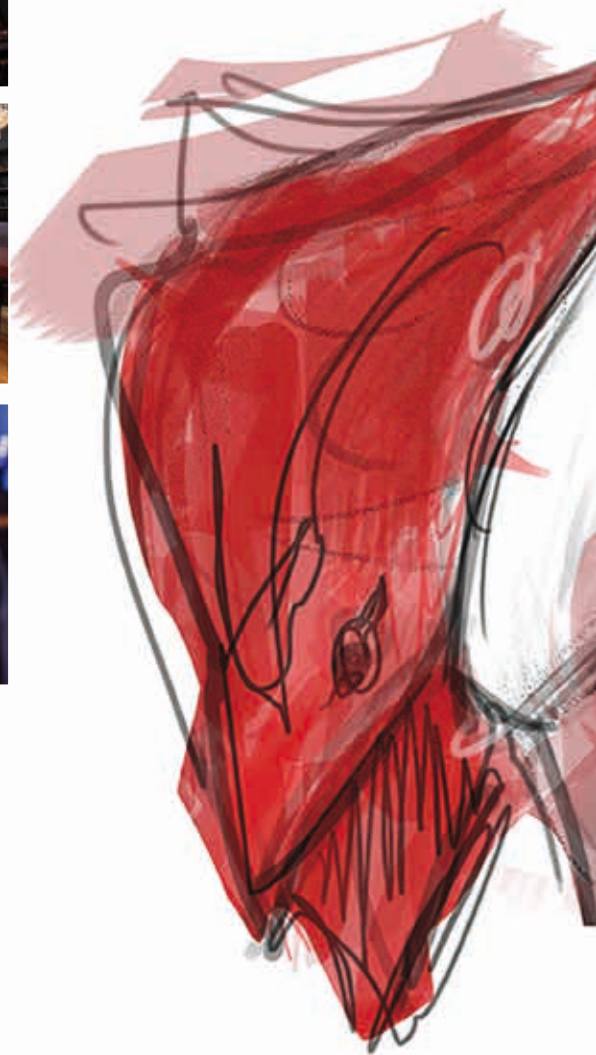
Stephan Görner Maßatelier
Gärtnerweg 31
60322 Frankfurt

Tel: +49 69 95 92 90 60

goerner@massanzug.biz

Fotos: Stephan Görner, Nikita Kulikov,
istockphoto, Scabal, fotolia, Emanuel Berg,
Text: Gesa Noorman
Illustrationen: Michele Ormas
Gestaltung: Martina Bolz
©2017





Stephan Görner Maßatelier
Gärtnerweg 31 · 60322 Frankfurt
Tel: +49 69 95 92 90 60
goerner@massanzug.biz

